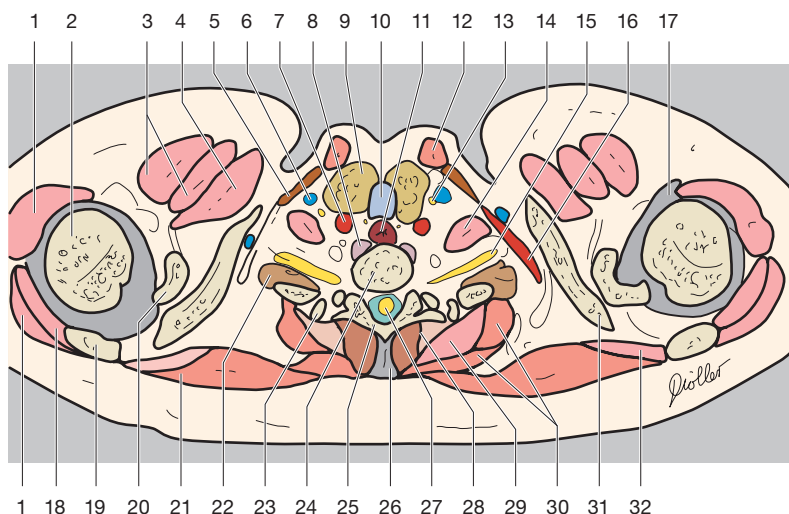
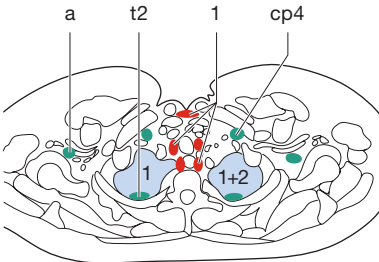
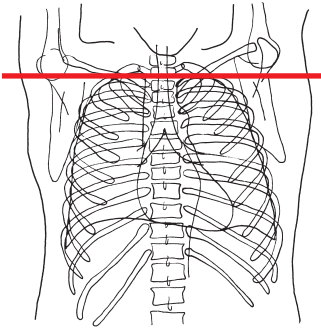
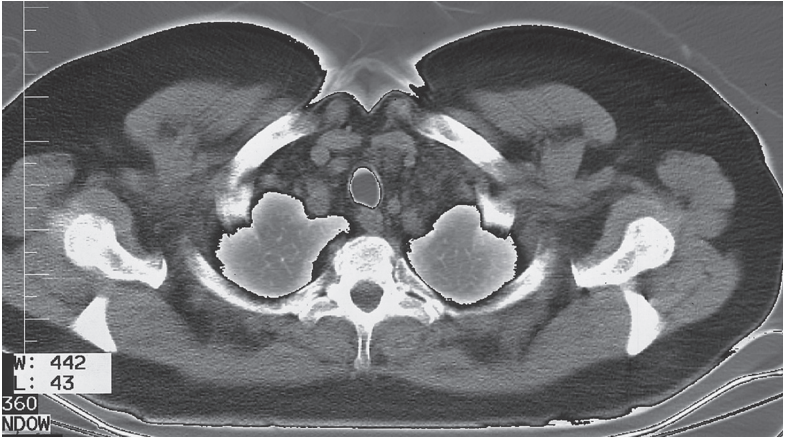


● ● = Ganglio linfático  
(ver el interior de la cubierta posterior)

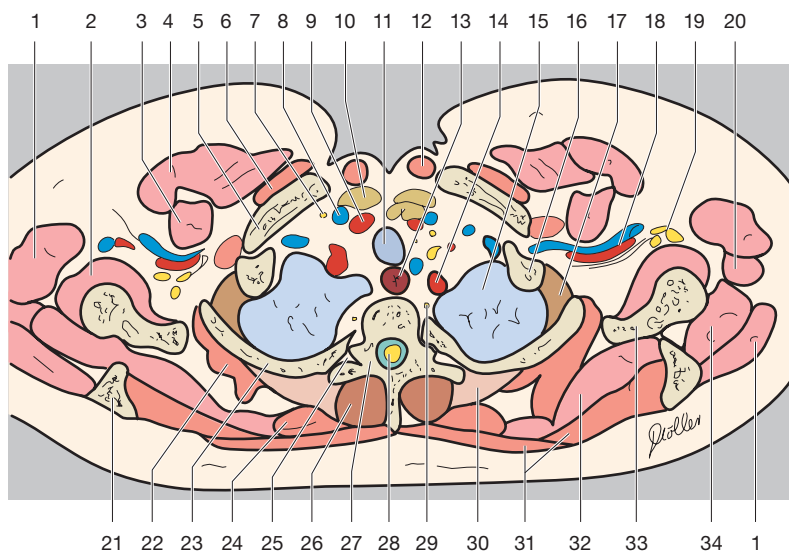


- |  |  |
|--|--|
| 1 Músculo deltoides                            | 18 Músculo infraespinoso                         |
| 2 Cabeza del húmero                            | 19 Espina de la escápula                         |
| 3 Músculo pectoral mayor                       | 20 Apófisis coracoides                           |
| 4 Músculo pectoral menor                       | 21 Músculo trapecio                              |
| 5 Músculo esternotiroideo                      | 22 Músculos escalenos medio y posterior          |
| 6 Vena yugular interna                         | 23 Articulación costovertebral (1ª costilla)     |
| 7 Arteria carótida interna                     | 24 Cuerpo vertebral (T1)                         |
| 8 Músculo largo del cuello                     | 25 Arco vertebral (lámina)                       |
| 9 Glándula tiroides                            | 26 Ligamento supraespinoso                       |
| 10 Tráquea                                     | 27 Médula espinal                                |
| 11 Esófago                                     | 28 Músculo erector de la columna (tracto medial) |
| 12 Músculo esternocleidomastoideo              | 29 Músculo serrato anterior                      |
| 13 Nervio vago (ramo)                          | 30 Músculo romboides                             |
| 14 Músculo escaleno anterior                   | 31 Clavícula                                     |
| 15 Plexo braquial                              | 32 Músculo supraespinoso                         |
| 16 Arteria subclavia                           |  |
| 17 Cápsula articular con ligamentos capsulares |  |

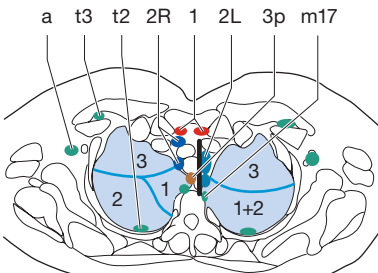
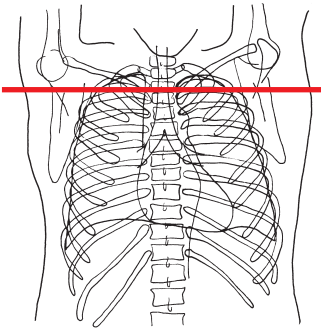
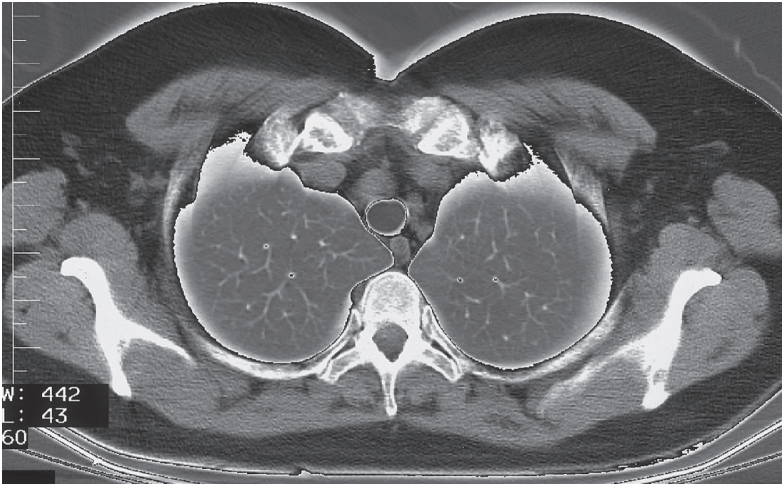


Pulmón derecho  
1 Segmento apical del lóbulo superior  
Pulmón izquierdo  
1+2 Segmento apicoposterior del lóbulo superior

● ● = Ganglio linfático  
(ver el interior de la cubierta posterior)



- |                                   |  |
|-----------------------------------|--|
| 1 Músculo deltoides               | 20 Músculos redondo mayor y dorsal ancho         |
| 2 Músculo subescapular            | 21 Espina de la escápula                         |
| 3 Músculo pectoral menor          | 22 Músculo serrato anterior                      |
| 4 Músculo pectoral mayor          | 23 2ª costilla                                   |
| 5 Clavícula                       | 24 Músculo romboides, tracto medial              |
| 6 Músculo subclavio               | 25 Articulación costovertebral                   |
| 7 Nervio vago (ramo)              | 26 Músculo erector de la columna, tracto medial  |
| 8 Vena yugular interna            | 27 Cuerpo vertebral (T2)                         |
| 9 Arteria carótida interna        | 28 Médula espinal                                |
| 10 Glándula tiroides              | 29 Tronco simpático                              |
| 11 Tráquea                        | 30 Músculo erector de la columna, tracto lateral |
| 12 Músculo esternocleidomastoideo | 31 Músculo trapecio                              |
| 13 Esófago                        | 32 Músculo supraespinoso                         |
| 14 Arteria subclavia              | 33 Escápula                                      |
| 15 Pulmón izquierdo               | 34 Músculo infraespinoso                         |
| 16 1ª costilla                    |  |
| 17 Músculos intercostales         |  |
| 18 Arteria y vena subclavias      |  |
| 19 Plexo braquial                 |  |



**Pulmón derecho**

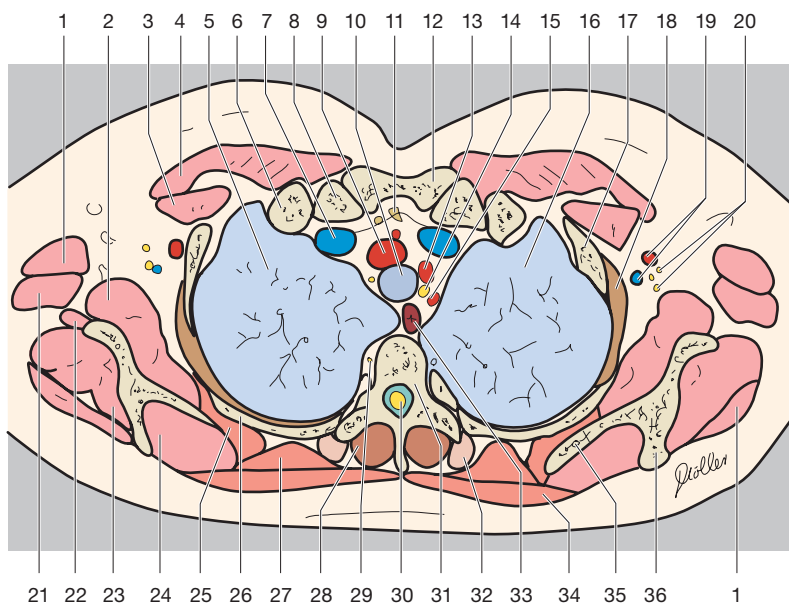
- 1 Segmento apical del lóbulo superior
- 2 Segmento posterior del lóbulo superior
- 3 Segmento anterior del lóbulo superior

**Pulmón izquierdo**

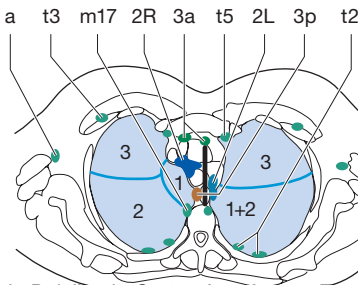
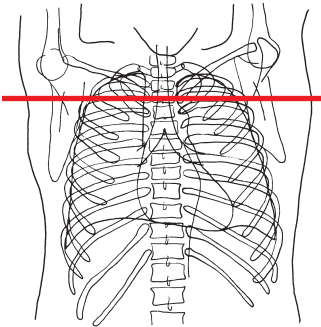
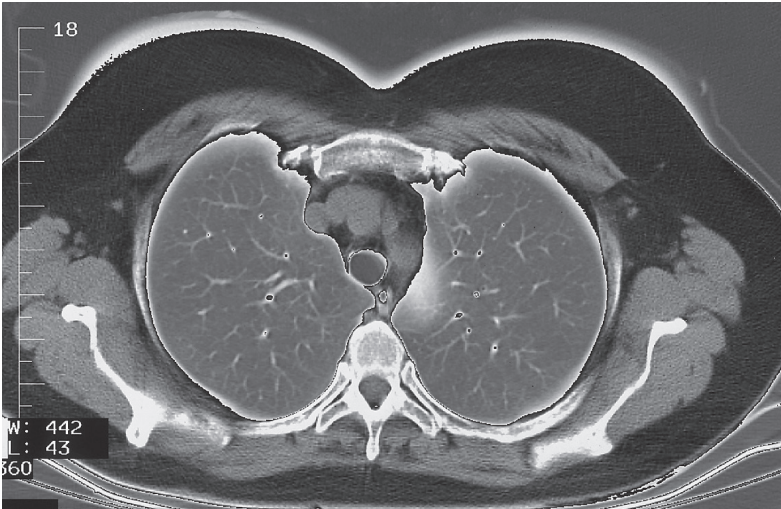
- 1+2 Segmento apicoposterior del lóbulo superior
- 3 Segmento anterior del lóbulo superior

• • • = Ganglio linfático  
 (ver interior de la cubierta posterior)

— = Límites de los segmentos pulmonares



- |                                     |  |
|-------------------------------------|--|
| 1 Músculo deltoides                 | 21 Músculos redondo mayor y dorsal ancho         |
| 2 Músculo subescapular              | 22 Músculo tríceps braquial (cabeza larga)       |
| 3 Músculo pectoral menor            | 23 Músculo infraespinoso                         |
| 4 Músculo pectoral mayor            | 24 Músculo supraespinoso                         |
| 5 Pulmón derecho                    | 25 Músculo serrato anterior                      |
| 6 1ª costilla                       | 26 3ª costilla                                   |
| 7 Vena braquiocefálica              | 27 Músculo romboides                             |
| 8 Clavícula                         | 28 Músculo erector de la columna, tracto medial  |
| 9 Arteria braquiocefálica           | 29 Tronco simpático                              |
| 10 Tráquea                          | 30 Médula espinal                                |
| 11 Timo                             | 31 Cuerpo vertebral                              |
| 12 Esternón (manubrio)              | 32 Músculo erector de la columna, tracto lateral |
| 13 Arteria carótida común izquierda | 33 Esófago                                       |
| 14 Nervio laríngeo recurrente       | 34 Músculo trapecio                              |
| 15 Arteria subclavia izquierda      | 35 Escápula                                      |
| 16 Pulmón izquierdo                 | 36 Espina de la escápula                         |
| 17 2ª costilla                      |  |
| 18 Músculos intercostales           |  |
| 19 Vena y arteria axilar            |  |
| 20 Plexo braquial                   |  |

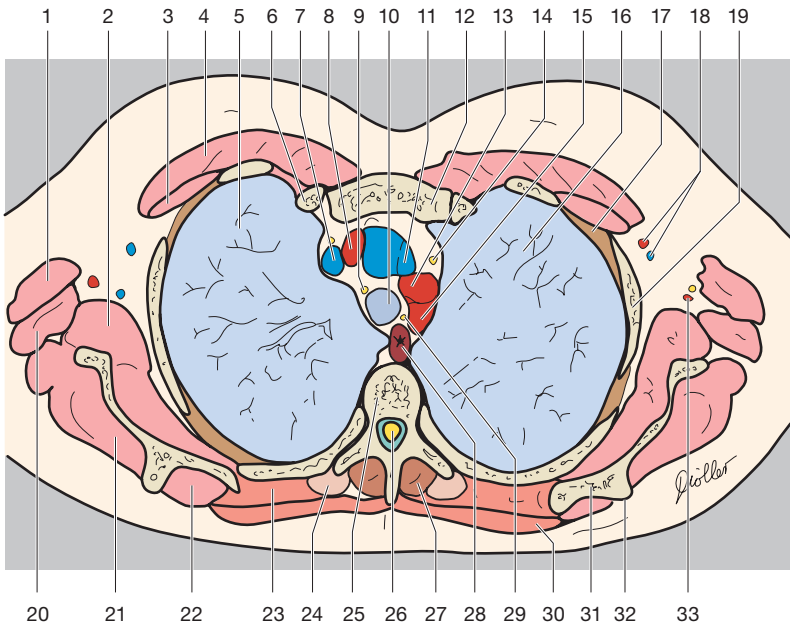


Pulmón derecho  
 2 Segmento posterior del lóbulo superior  
 3 Segmento anterior del lóbulo superior

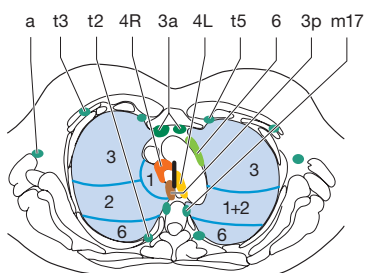
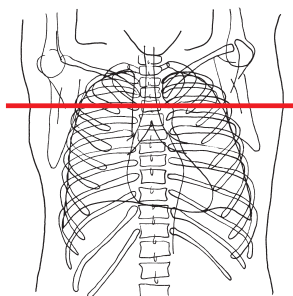
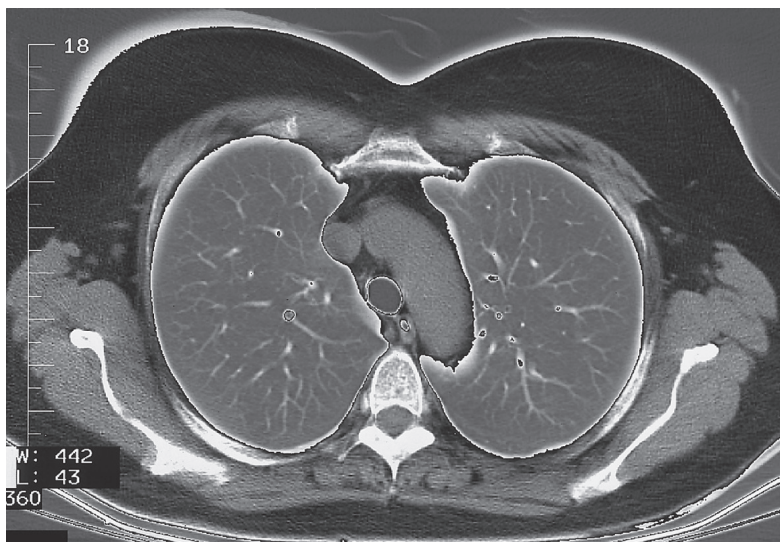
Pulmón izquierdo  
 1+2 Segmento apicoposterior del lóbulo superior  
 3 Segmento anterior del lóbulo superior

● ● ● = Ganglio linfático  
 (ver interior de la cubierta posterior)

— Límites de los segmentos pulmonares



- |                                     |  |
|-------------------------------------|--|
| 1 Músculo deltoides                 | 19 3ª costilla                                   |
| 2 Músculo subescapular              | 20 Músculos redondo mayor y dorsal ancho         |
| 3 Músculo pectoral menor            | 21 Músculo infraespinoso                         |
| 4 Músculo pectoral mayor            | 22 Músculo supraespinoso                         |
| 5 Pulmón derecho                    | 23 Músculo romboidees mayor                      |
| 6 1ª costilla                       | 24 Músculo erector de la columna, tracto lateral |
| 7 Vena braquiocéfálica derecha      | 25 Cuerpo vertebral (T3)                         |
| 8 Arteria braquiocéfálica           | 26 Médula espinal (porción torácica)             |
| 9 Nervio vago                       | 27 Músculo erector de la columna, tracto medial  |
| 10 Tráquea                          | 28 Esófago                                       |
| 11 Vena braquiocéfálica izquierda   | 29 Nervio laríngeo recurrente                    |
| 12 Esternón (manubrio)              | 30 Músculo trapecio                              |
| 13 Arteria carótida común izquierda | 31 Escápula                                      |
| 14 Nervio frénico                   | 32 Espina de la escápula                         |
| 15 Arteria subclavia izquierda      | 33 Arteria toracodorsal                          |
| 16 Pulmón izquierdo                 |  |
| 17 Músculos intercostales           |  |
| 18 Arteria y vena axilar            |  |



Pulmón derecho

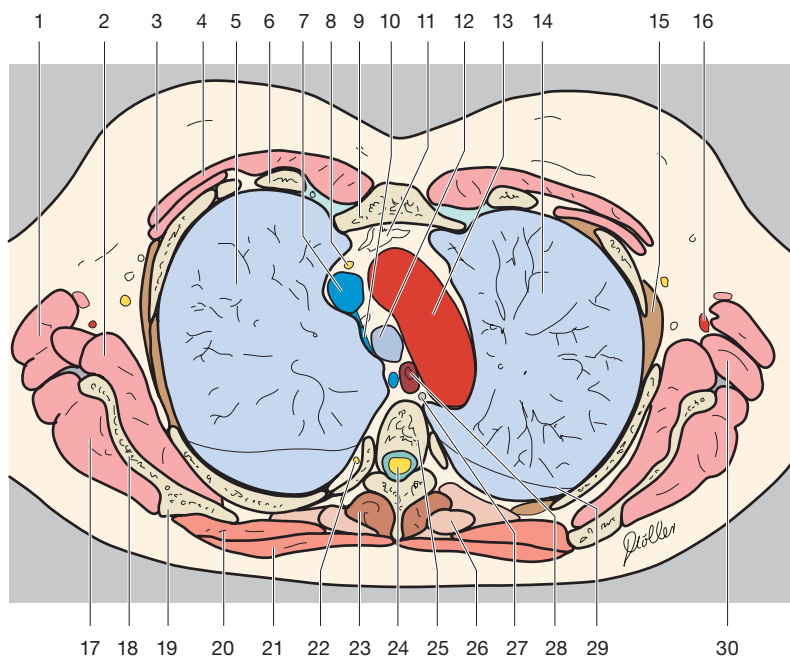
- 2 Segmento posterior del lóbulo superior
- 3 Segmento anterior del lóbulo superior
- 6 Segmento superior del lóbulo inferior

Pulmón izquierdo

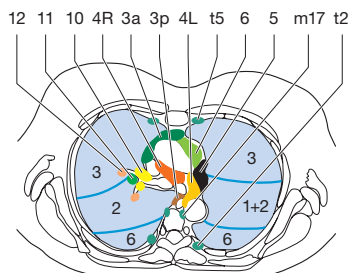
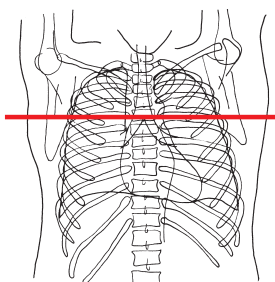
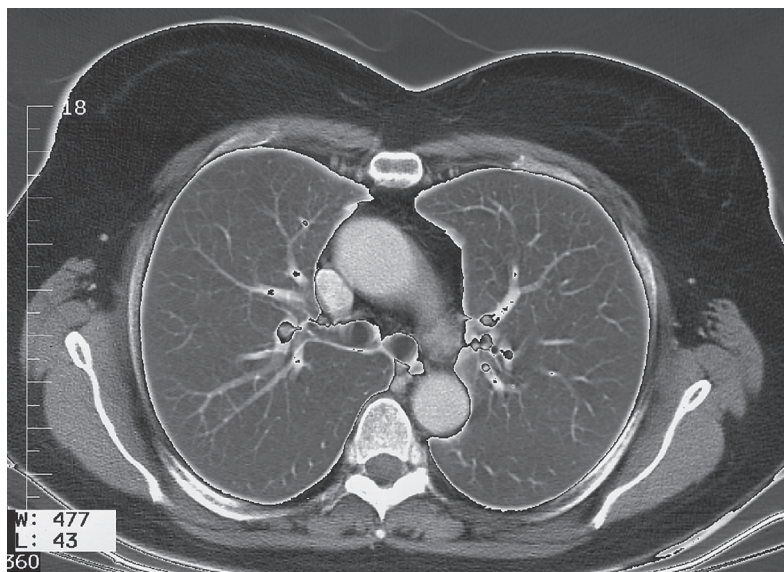
- 1+2 Segmento apicoposterior del lóbulo superior
- 3 Segmento anterior del lóbulo superior
- 6 Segmento superior del lóbulo inferior

● ● ● ● = Ganglio linfático  
(ver interior de la cubierta posterior)

— = Límites de los segmentos pulmonares



- |                                |  |
|--------------------------------|--|
| 1 Músculo dorsal ancho         | 17 Músculo infraespinoso                         |
| 2 Músculo subescapular         | 18 Escápula                                      |
| 3 Músculo pectoral menor       | 19 Espina de la escápula                         |
| 4 Músculo pectoral mayor       | 20 Músculo romboides mayor                       |
| 5 Pulmón derecho               | 21 Músculo trapecio                              |
| 6 2ª costilla                  | 22 Tronco simpático                              |
| 7 Vena braquiocéfálica derecha | 23 Músculo erector de la columna, tracto medial  |
| 8 Nervio frénico               | 24 Médula espinal                                |
| 9 Esternón (manubrio)          | 25 Cuerpo vertebral (T4)                         |
| 10 Vena álgos                  | 26 Músculo erector de la columna, tracto lateral |
| 11 Timo                        | 27 Conducto torácico                             |
| 12 Tráquea                     | 28 Esófago                                       |
| 13 Arco aórtico                | 29 Fisura oblicua                                |
| 14 Pulmón izquierdo            | 30 Músculo redondo mayor                         |
| 15 Músculos intercostales      |  |
| 16 Arteria toracodorsal        |  |



#### Pulmón derecho

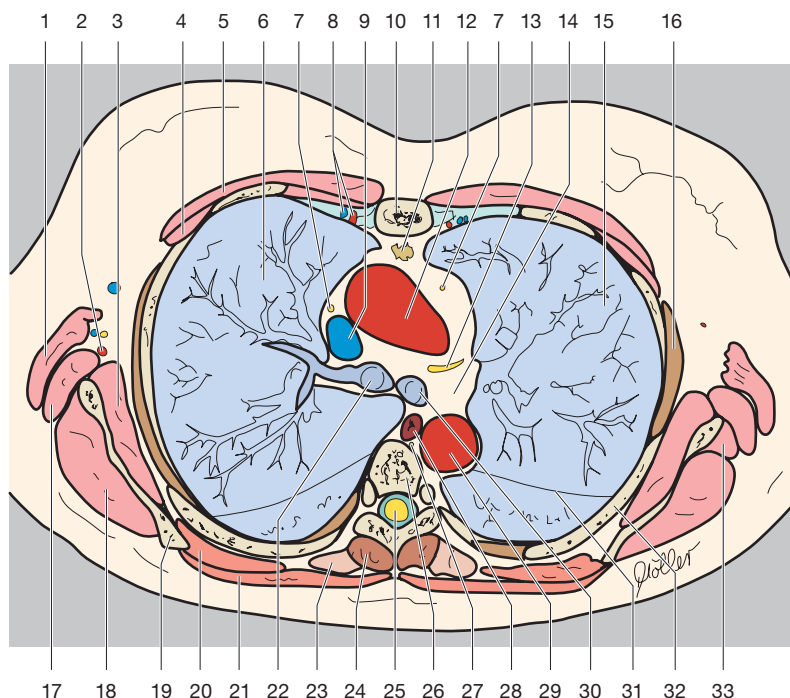
- 2 Segmento posterior del lóbulo superior
- 3 Segmento anterior del lóbulo superior
- 6 Segmento superior del lóbulo inferior

#### Pulmón izquierdo

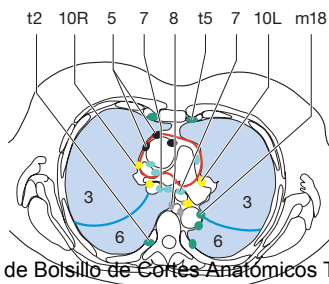
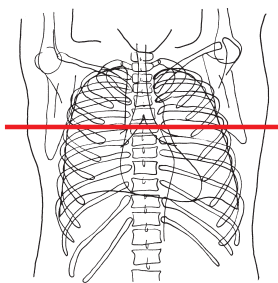
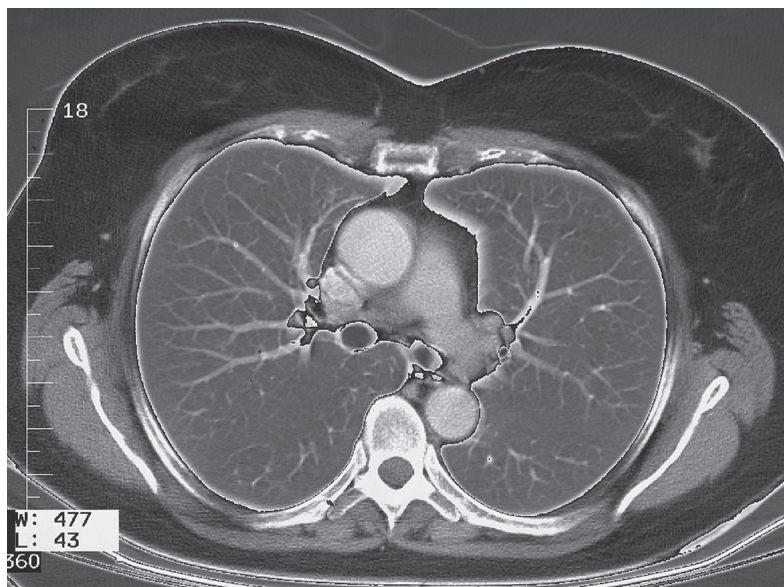
- 1+2 Segmento apicoposterior del lóbulo superior
- 3 Segmento anterior del lóbulo superior
- 6 Segmento superior del lóbulo inferior

● ● ● ● = Ganglio linfático  
 ● ● ● ● (ver interior de la cubierta posterior)

— = Límites de los segmentos pulmonares



- |                                   |  |
|-----------------------------------|--|
| 1 Músculo dorsal ancho            | 19 Escápula                                      |
| 2 Arteria toracodorsal            | 20 Músculo romboides mayor                       |
| 3 Músculo subescapular            | 21 Músculo trapecio                              |
| 4 Músculo pectoral menor          | 22 Bronquio principal derecho                    |
| 5 Músculo pectoral mayor          | 23 Músculo erector de la columna, tracto lateral |
| 6 Pulmón derecho                  | 24 Músculo erector de la columna, tracto medial  |
| 7 Nervio frénico                  | 25 Médula espinal                                |
| 8 Arteria y vena torácica interna | 26 Cuerpo vertebral (T5)                         |
| 9 Vena cava superior              | 27 Conducto torácico                             |
| 10 Esternón (cuerpo)              | 28 Esófago                                       |
| 11 Timo                           | 29 Aorta descendente                             |
| 12 Aorta ascendente               | 30 Bronquio principal izquierdo                  |
| 13 Nervio laríngeo recurrente     | 31 Fisura oblicua                                |
| 14 Ventana aortopulmonar          | 32 5ª costilla                                   |
| 15 Pulmón izquierdo               | 33 Músculo redondo menor                         |
| 16 Músculos intercostales         |  |
| 17 Músculo redondo mayor          |  |
| 18 Músculo infraespinoso          |  |



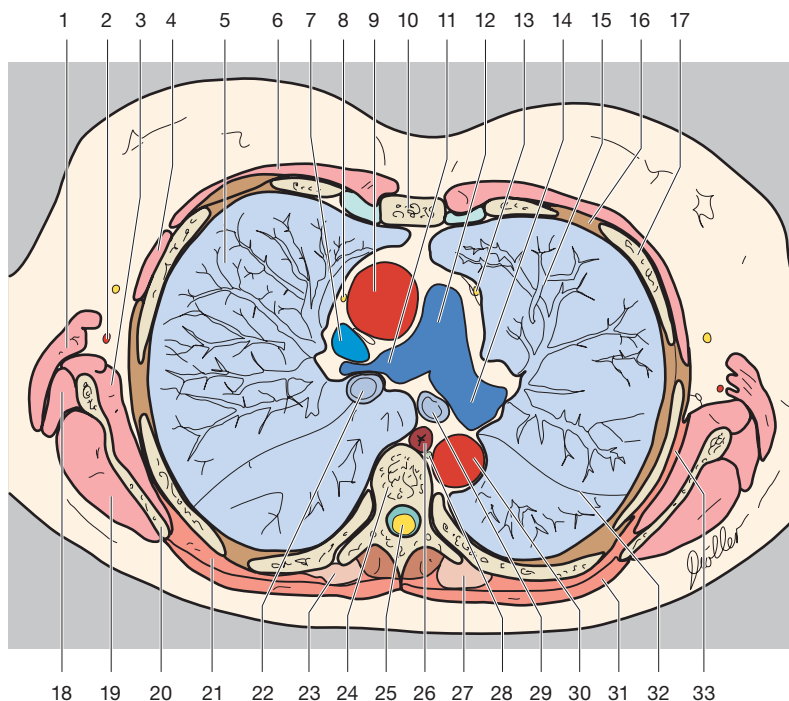
Pulmón derecho

- 3 Segmento anterior del lóbulo superior
- 6 Segmento superior del lóbulo inferior

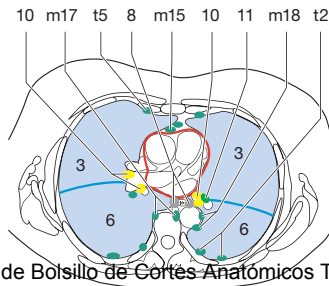
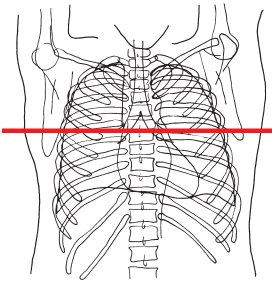
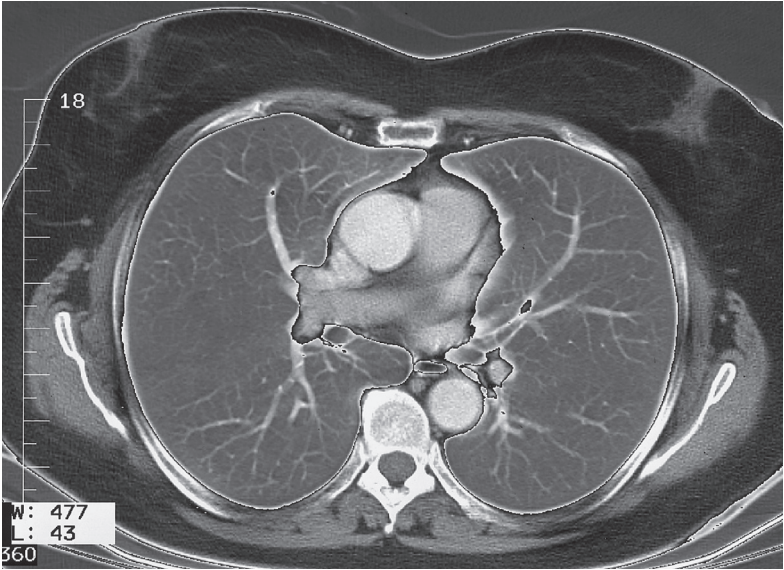
Pulmón izquierdo

- 3 Segmento anterior del lóbulo superior
- 6 Segmento superior del lóbulo inferior

- ● ● = Ganglio linfático  
(ver interior de la cubierta posterior)
- = Límites de los segmentos pulmonares



- |                               |  |
|-------------------------------|--|
| 1 Músculo dorsal ancho        | 19 Músculo infraespinoso                         |
| 2 Arteria toracodorsal        | 20 Escápula                                      |
| 3 Músculo subescapular        | 21 Músculo romboides mayor                       |
| 4 Músculo pectoral menor      | 22 Bronquio principal derecho                    |
| 5 Pulmón derecho              | 23 Músculo erector de la columna, tracto lateral |
| 6 Músculo pectoral mayor      | 24 Cuerpo vertebral (T6)                         |
| 7 Vena cava superior          | 25 Médula espinal                                |
| 8 Nervio frénico              | 26 Esófago                                       |
| 9 Aorta ascendente            | 27 Músculo erector de la columna, tracto medial  |
| 10 Esternón                   | 28 Conducto torácico                             |
| 11 Arteria pulmonar derecha   | 29 Bronquio principal izquierdo                  |
| 12 Tronco pulmonar            | 30 Aorta descendente                             |
| 13 Nervio laríngeo recurrente | 31 Músculo trapecio                              |
| 14 Arteria pulmonar izquierda | 32 Fisura oblicua                                |
| 15 Pulmón izquierdo           | 33 Músculo serrato anterior                      |
| 16 Músculos intercostales     |  |
| 17 4ª costilla                |  |
| 18 Músculo redondo mayor      |  |

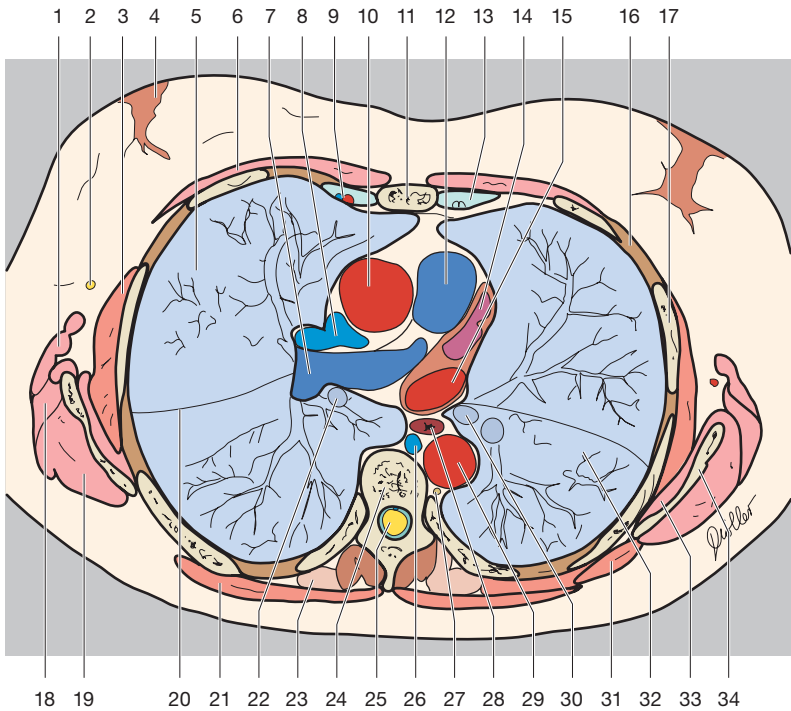


Pulmón derecho  
3 Segmento anterior del lóbulo superior  
6 Segmento superior del lóbulo inferior

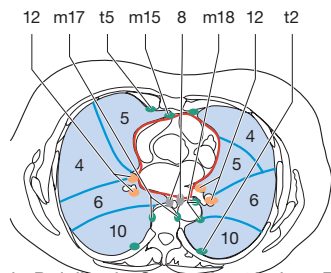
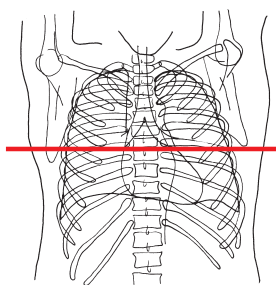
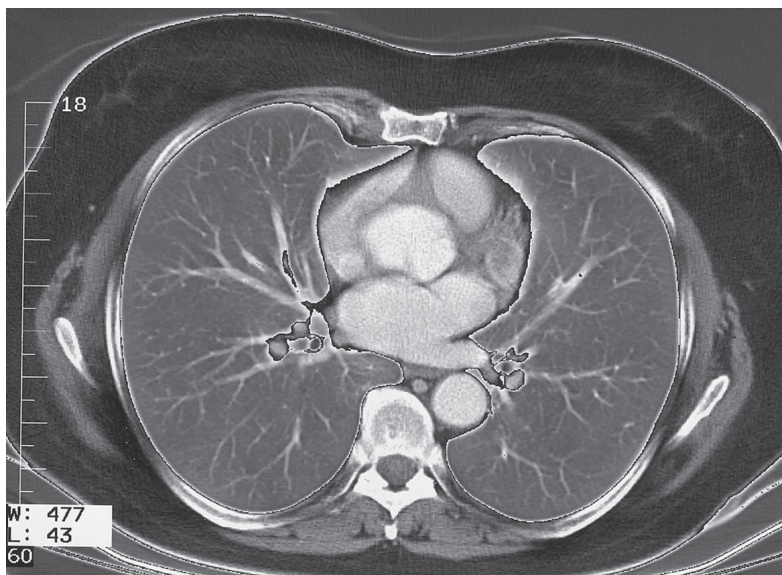
Pulmón izquierdo  
3 Segmento anterior del lóbulo superior  
6 Segmento superior del lóbulo inferior

● ● ● = Ganglio linfático  
(ver interior de la cubierta posterior)

— = Límites de los segmentos pulmonares



- |                                      |                                      |
|--------------------------------------|--------------------------------------|
| 1 Músculo dorsal ancho               | 18 Músculo redondo mayor             |
| 2 Nervio torácico largo              | 19 Músculo infraespinoso             |
| 3 Músculo serrato anterior           | 20 Fisura oblicua                    |
| 4 Tejido glandular del pecho y pezón | 21 Músculo trapecio                  |
| 5 Pulmón derecho                     | 22 Bronquio lobar inferior derecho   |
| 6 Músculo pectoral mayor             | 23 Músculo erector de la columna     |
| 7 Arteria pulmonar derecha           | 24 Cuerpo vertebral (T7)             |
| 8 Vena cava superior                 | 25 Médula espinal                    |
| 9 Arteria y vena torácica interna    | 26 Vena ácigos                       |
| 10 Aorta ascendente                  | 27 Conducto torácico                 |
| 11 Esternón                          | 28 Esófago                           |
| 12 Tronco pulmonar                   | 29 Aorta descendente                 |
| 13 3ª costilla (cartílago costal)    | 30 Bronquio lobar inferior izquierdo |
| 14 Vena pulmonar izquierda           | 31 Músculo romboideos mayor          |
| 15 Aurícula (atrio) izquierda        | 32 Pulmón izquierdo                  |
| 16 Músculos intercostales            | 33 Músculo subescapular              |
| 17 5ª costilla                       | 34 Escápula                          |



Pulmón derecho

- 4 Segmento lateral del lóbulo medio
- 5 Segmento medial del lóbulo medio
- 6 Segmento superior del lóbulo inferior
- 10 Segmento basal posterior del lóbulo inferior

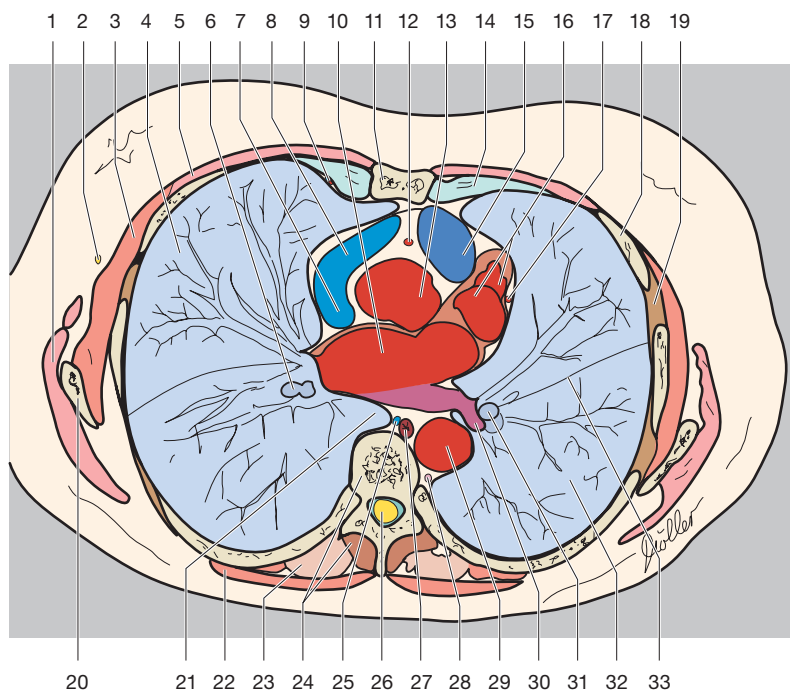
Pulmón izquierdo

- 4 Segmento lingular superior del lóbulo superior
- 5 Segmento lingular inferior del lóbulo superior
- 6 Segmento superior del lóbulo inferior
- 10 Segmento basal posterior del lóbulo inferior

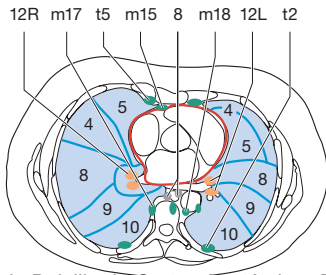
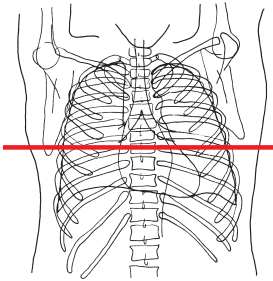
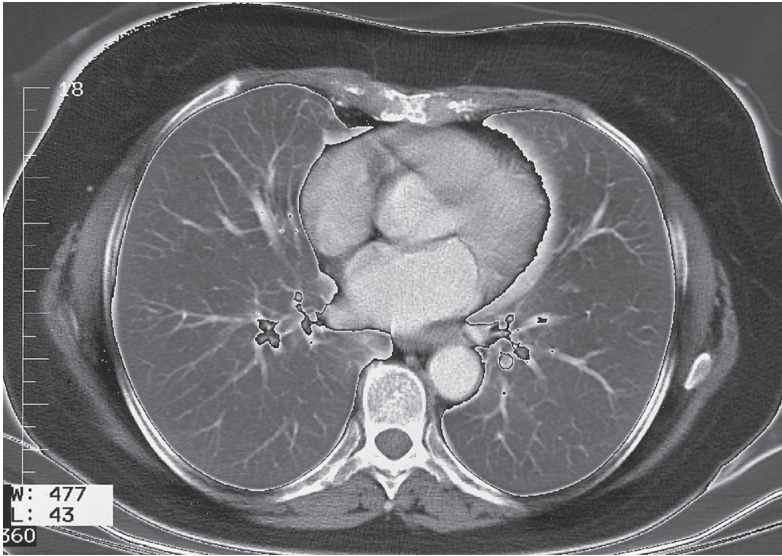
● ● ● = Ganglio linfático  
(ver interior de la cubierta posterior)

— = Límites de los segmentos pulmonares

— = Pericardio



- |   |   |
|---|---|
| 1 Músculo dorsal ancho                        | 19 Músculos intercostales   |
| 2 Nervio torácico largo                       | 20 Escápula   |
| 3 Músculo serrato anterior                    | 21 Pulmón derecho en el fondo de saco retroesofágico                    |
| 4 Pulmón derecho                              | 22 Músculo trapecio   |
| 5 Músculo pectoral mayor                      | 23 Músculo erector de la columna, tracto lateral                        |
| 6 Bronquio lobar inferior derecho             | 24 Cuerpo vertebral (T7) + Músculo erector de la columna, tracto medial |
| 7 Vena cava superior                          | 25 Vena ácigos  |
| 8 Aurícula (atrio) izquierda                  | 26 Médula espinal   |
| 9 Arteria y vena torácica interna             | 27 Esófago  |
| 10 Aurícula (atrio) izquierda                 | 28 Conducto torácico  |
| 11 Esternón                                   | 29 Aorta descendente  |
| 12 Arteria coronaria derecha                  | 30 Vena pulmonar izquierda  |
| 13 Aorta ascendente                           | 31 Bronquio lobar inferior izquierdo                                    |
| 14 4ª costilla (cartílago costal)             | 32 Pulmón izquierdo   |
| 15 Cono arterioso                             | 33 Fisura oblicua   |
| 16 Ventrículo izquierdo                       |   |
| 17 Arteria coronaria izquierda, rama diagonal |   |
| 18 5ª costilla                                |   |



Pulmón derecho

- 4 Segmento lateral del lóbulo medio
- 5 Segmento medial del lóbulo medio
- 8 Segmento basal anterior del lóbulo inferior
- 9 Segmento basal lateral del lóbulo inferior
- 10 Segmento basal posterior del lóbulo inferior

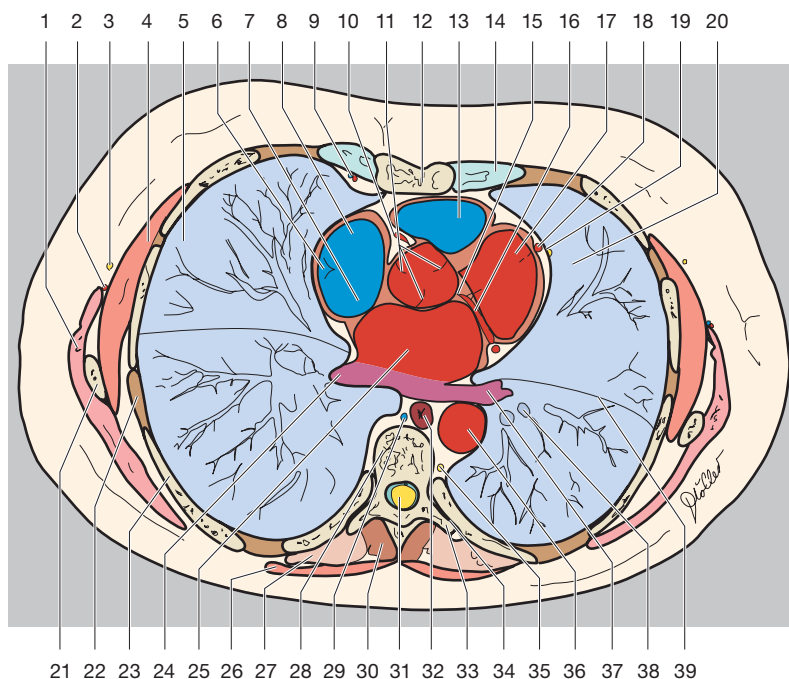
Pulmón izquierdo

- 4 Segmento lingular superior del lóbulo superior
- 5 Segmento lingular inferior del lóbulo superior
- 8 Segmento basal anterior del lóbulo inferior
- 9 Segmento basal lateral del lóbulo inferior
- 10 Segmento basal posterior del lóbulo inferior

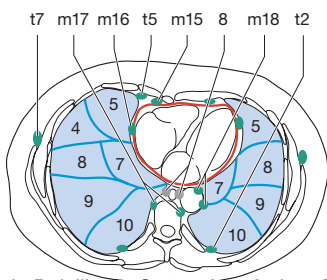
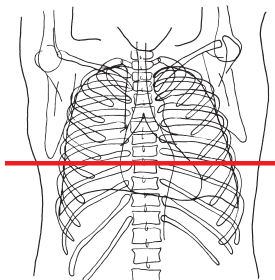
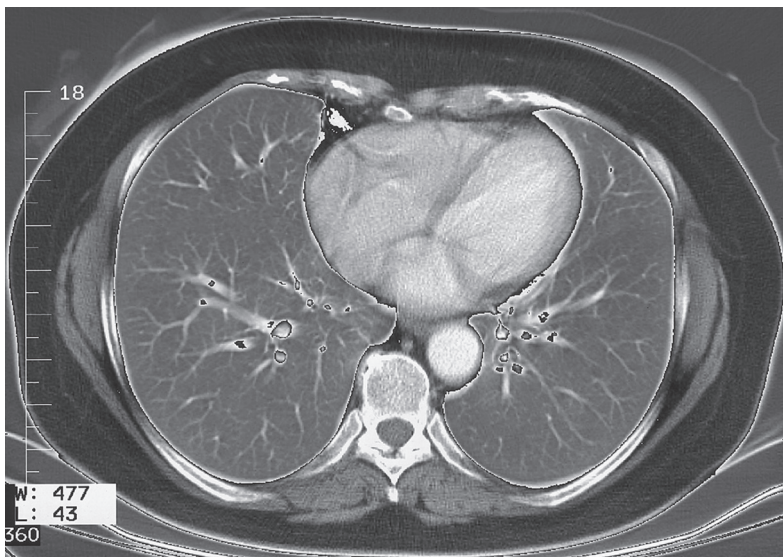
● ● ● = Ganglio linfático  
(ver interior de la cubierta posterior)

— = Límites de los segmentos pulmonares

— = Pericardio



- |   |  |
|---|--|
| 1 Músculo dorsal ancho                        | 21 Escápula                                      |
| 2 Arteria toracodorsal                        | 22 Músculos intercostales                        |
| 3 Nervio torácico largo                       | 23 7ª costilla                                   |
| 4 Músculo serrato anterior                    | 24 Vena pulmonar izquierda                       |
| 5 Pulmón derecho                              | 25 Aurícula (atrio) izquierda                    |
| 6 Cresta terminal (crista terminalis)         | 26 Músculo trapecio                              |
| 7 Vena cava superior                          | 27 Músculo erector de la columna, tracto lateral |
| 8 Aurícula (atrio) derecha                    | 28 Cuerpo vertebral (T8)                         |
| 9 Arteria y vena torácica lateral             | 29 Vena ácigos                                   |
| 10 Arteria coronaria derecha                  | 30 Músculo erector de la columna, tracto medial  |
| 11 Válvula aórtica                            | 31 Médula espinal                                |
| 12 Esternón                                   | 32 Esófago                                       |
| 13 Cono arterioso                             | 33 Apófisis transversa                           |
| 14 4ª costilla (cartílago costal)             | 34 Articulación costovertebral                   |
| 15 Arteria coronaria izquierda                | 35 Conducto torácico                             |
| 16 Surco coronario                            | 36 Aorta descendente                             |
| 17 Ventrículo izquierdo                       | 37 Vena pulmonar izquierda                       |
| 18 Arteria coronaria izquierda, rama diagonal | 38 Bronquio lobar inferior izquierdo             |
| 19 Nervio frénico y pericardio                | 39 Fisura oblicua                                |
| 20 Pulmón izquierdo                           |  |



Pulmón derecho

- 4 Segmento lateral del lóbulo medio
- 5 Segmento medial del lóbulo medio
- 7 Segmento basal medial (cardíaco) del lóbulo inferior
- 8 Segmento basal anterior del lóbulo inferior
- 9 Segmento basal lateral del lóbulo inferior
- 10 Segmento basal posterior del lóbulo inferior

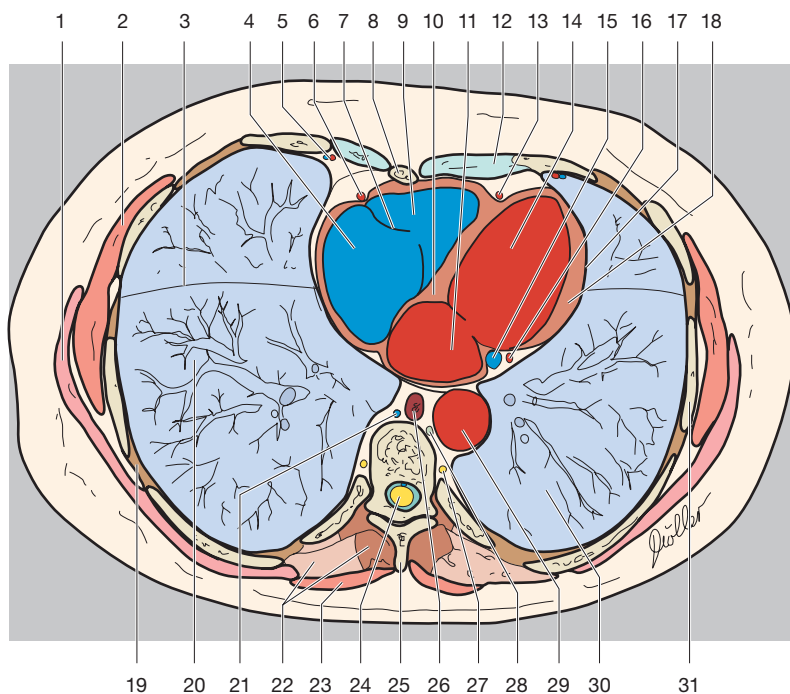
Pulmón izquierdo

- 5 Segmento lingular inferior del lóbulo superior
- 7 Segmento basal medial (cardíaco) del lóbulo inferior
- 8 Segmento basal anterior del lóbulo inferior
- 9 Segmento basal lateral del lóbulo inferior
- 10 Segmento basal posterior del lóbulo inferior

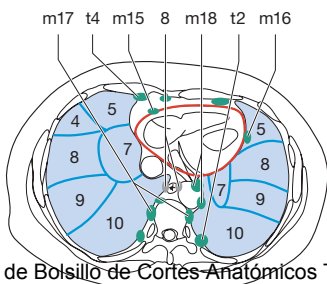
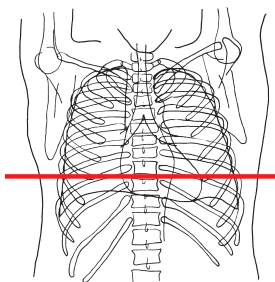
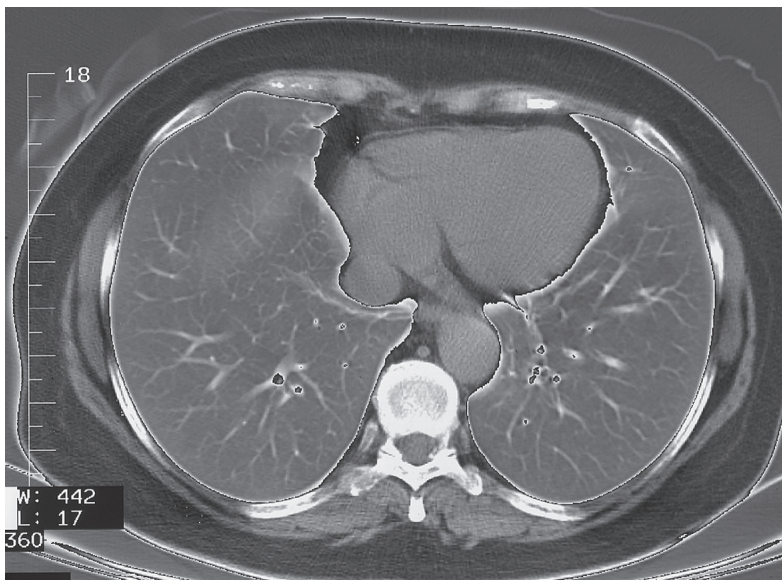
● = Ganglio linfático  
(ver interior de la cubierta posterior)

— = Límites de los segmentos pulmonares

— = Pericardio



- |   |  |
|---|--|
| 1 Músculo dorsal ancho  | 17 Nervio frénico y pericardio                             |
| 2 Músculo serrato anterior                                      | 18 Miocardio   |
| 3 Fisura oblicua  | 19 Músculos intercostales                                  |
| 4 Aurícula (atrio) derecha                                      | 20 Pulmón derecho  |
| 5 Arteria y vena torácica interna                               | 21 Vena ácigos   |
| 6 Arteria coronaria derecha                                     | 22 Músculo erector de la columna, tractos medial y lateral |
| 7 Válvula atrioventricular derecha (tricúspide)                 | 23 Músculo trapecio  |
| 8 Esternón (cuerpo)   | 24 Médula espinal  |
| 9 Ventriculo derecho  | 25 Apófisis espinosa                                       |
| 10 Tabique interventricular                                     | 26 Esófago   |
| 11 Aurícula (atrio) izquierda                                   | 27 Tronco simpático  |
| 12 Costillas 4ª+5ª (cartílago costal)                           | 28 Conducto torácico                                       |
| 13 Arteria coronaria izquierda (rama interventricular anterior) | 29 Aorta descendente                                       |
| 14 Ventriculo izquierdo   | 30 Pulmón izquierdo  |
| 15 Seno coronario   | 31 7ª costilla   |
| 16 Arteria coronaria izquierda (rama circunfleja)               |  |



Pulmón derecho

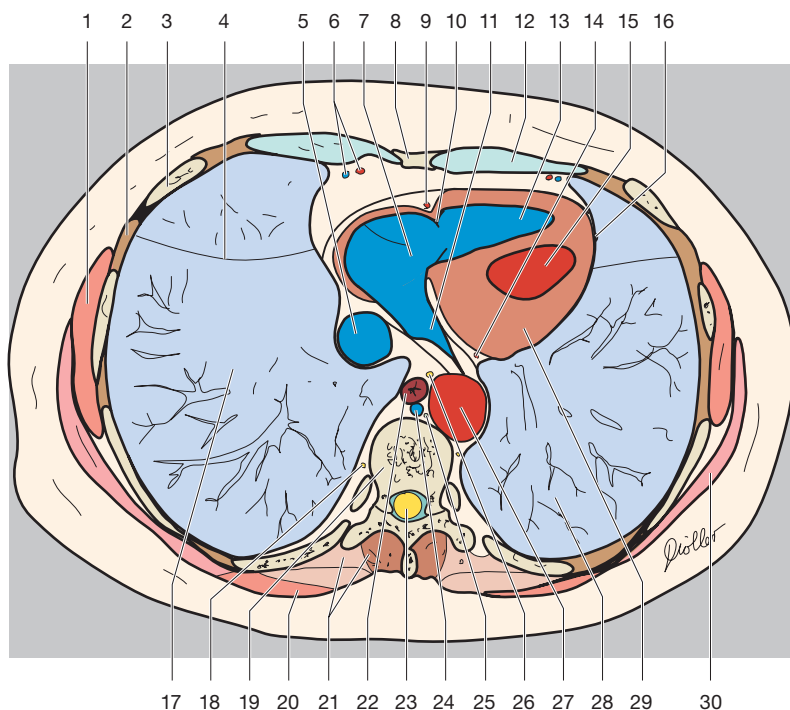
- 4 Segmento lateral del lóbulo medio
- 5 Segmento medial del lóbulo medio
- 7 Segmento basal medial (cardíaco) del lóbulo inferior
- 8 Segmento basal anterior del lóbulo inferior
- 9 Segmento basal lateral del lóbulo inferior
- 10 Segmento basal posterior del lóbulo inferior

Pulmón izquierdo

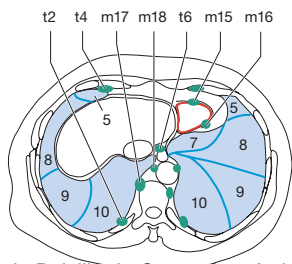
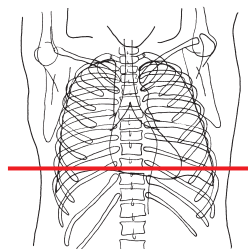
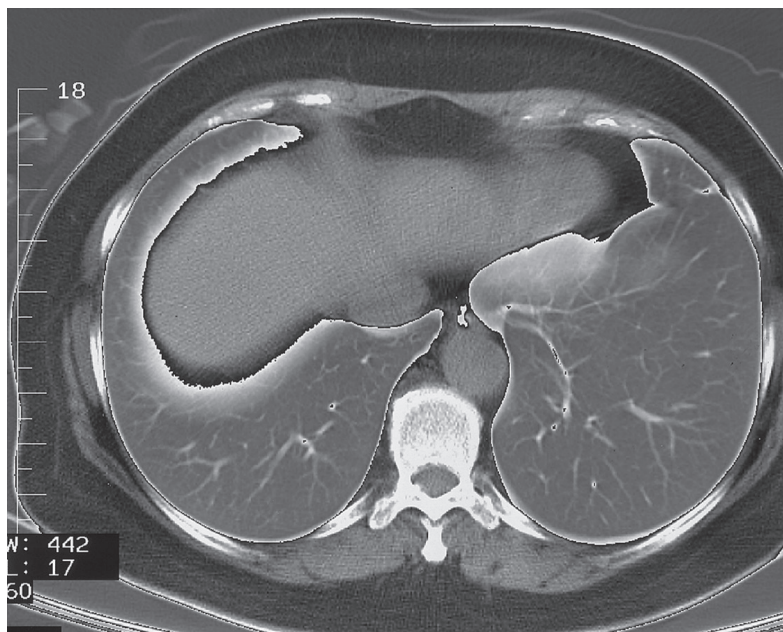
- 5 Segmento lingular inferior del lóbulo superior
- 7 Segmento basal medial (cardíaco) del lóbulo inferior
- 8 Segmento basal anterior del lóbulo inferior
- 9 Segmento basal lateral del lóbulo inferior
- 10 Segmento basal posterior del lóbulo inferior

● = Ganglio linfático  
(ver interior de la cubierta posterior)

— = Límites de los segmentos pulmonares



- |   |  |
|---|--|
| 1 Músculo dorsal ancho                                | 16 Nervio frénico y pericardio                             |
| 2 Músculos intercostales                              | 17 Pulmón derecho  |
| 3 6ª costilla   | 18 Tronco simpático  |
| 4 Fisura oblicua                                      | 19 Cuerpo vertebral (T10)                                  |
| 5 Vena cava inferior                                  | 20 Músculo trapecio  |
| 6 Arteria y vena torácica interna                     | 21 Músculo erector de la columna, tractos medial y lateral |
| 7 Aurícula (atrio) izquierda                          | 22 Esófago   |
| 8 Apófisis xifoides                                   | 23 Médula espinal  |
| 9 Arteria coronaria derecha                           | 24 Vena álgigos  |
| 10 Válvula atrioventricular derecha (tricúspide)      | 25 Conducto torácico                                       |
| 11 Seno coronario                                     | 26 Nervio vago   |
| 12 5ª costilla (cartílago costal)                     | 27 Aorta descendente                                       |
| 13 Ventriculo derecho                                 | 28 Pulmón izquierdo  |
| 14 Rama circunfleja de la arteria coronaria izquierda | 29 Miocardio del ventriculo izquierdo                      |
| 15 Ventriculo izquierdo                               | 30 Músculo serrato anterior                                |



#### Pulmón derecho

- 5 Segmento medial del lóbulo medio
- 8 Segmento basal anterior del lóbulo inferior
- 9 Segmento basal lateral del lóbulo inferior
- 10 Segmento basal posterior del lóbulo inferior

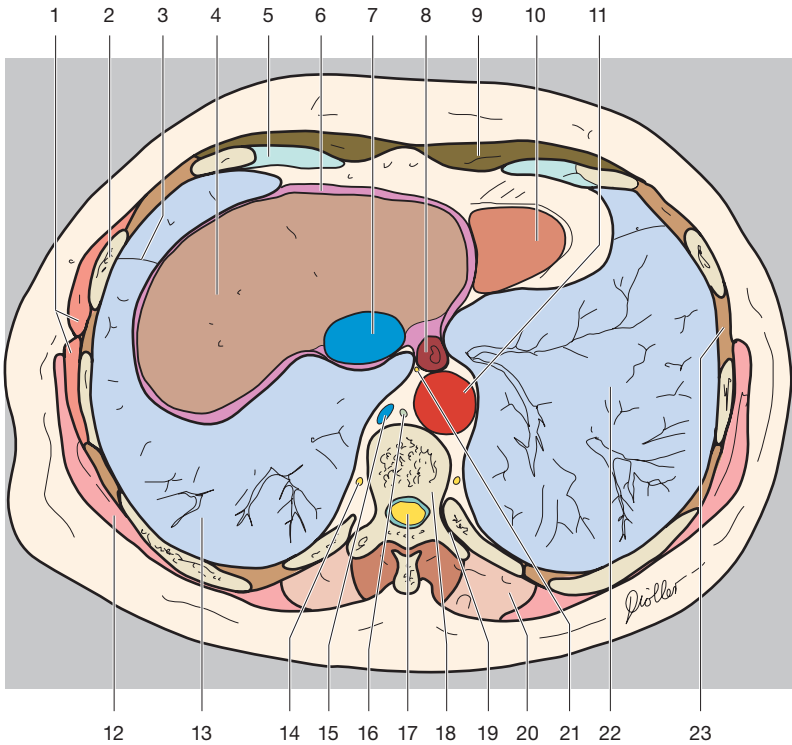
#### Pulmón izquierdo

- 5 Segmento lingular inferior del lóbulo superior
- 7 Segmento basal medial (cardíaco) del lóbulo inferior
- 8 Segmento basal anterior del lóbulo inferior
- 9 Segmento basal lateral del lóbulo inferior
- 10 Segmento basal posterior del lóbulo inferior

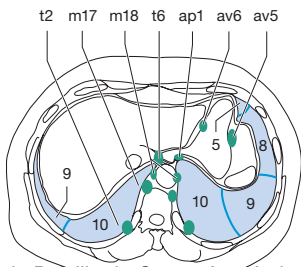
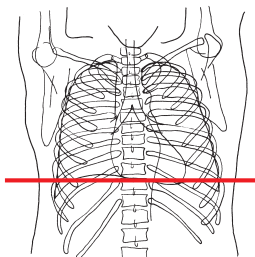
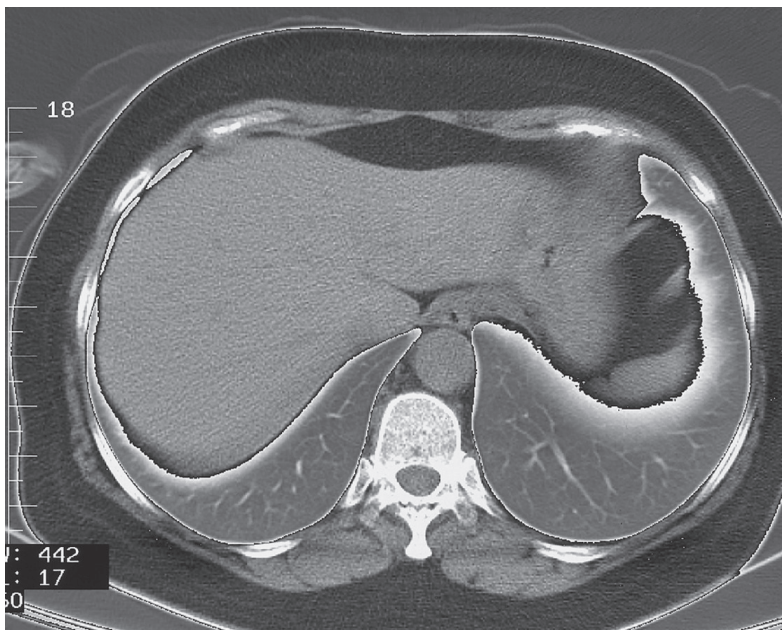
● = Ganglio linfático  
(ver interior de la cubierta posterior)

— = Límites de los segmentos pulmonares

— = Pericardio



- |                                  |  |
|----------------------------------|--|
| 1 Músculo serrato anterior       | 14 Tronco simpático                              |
| 2 7ª costilla                    | 15 Vena ácigos                                   |
| 3 Fisura oblicua                 | 16 Conducto torácico                             |
| 4 Hígado                         | 17 Médula espinal                                |
| 5 6ª costilla (cartílago costal) | 18 Cuerpo vertebral (T10)                        |
| 6 Diafragma                      | 19 Articulación costovertebral                   |
| 7 Vena cava inferior             | 20 Músculo erector de la columna, tracto lateral |
| 8 Esófago                        | 21 Nervio vago                                   |
| 9 Músculo recto del abdomen      | 22 Pulmón izquierdo                              |
| 10 Base del corazón              | 23 Músculos intercostales                        |
| 11 Aorta descendente             |  |
| 12 Músculo dorsal ancho          |  |
| 13 Pulmón derecho                |  |



Pulmón derecho

- 9 Segmento basal lateral del lóbulo inferior
- 10 Segmento basal posterior del lóbulo inferior

Pulmón izquierdo

- 5 Segmento lingular inferior del lóbulo superior
- 8 Segmento basal anterior del lóbulo inferior
- 9 Segmento basal lateral del lóbulo inferior
- 10 Segmento basal posterior del lóbulo inferior

● = Ganglio linfático  
(ver interior de la cubierta posterior)

— = Límites de los segmentos pulmonares