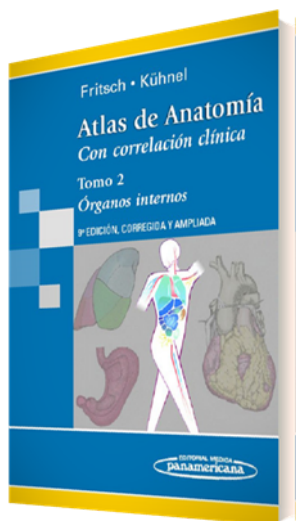


PORTADA



AUTORES

Helga Fritsch Wolfgang Kühnel

TÍTULO

Atlas de Anatomía

SUBTÍTULO

Tomo 2. Órganos internos con correlación clínica

CARACTERÍSTICAS TÉCNICAS

- EAN 9788498351262
- DIMENSIONES 13 x 19 cm
- PÁGINAS 460
- EDICIÓN 9
- ENCUADERNACIÓN Rústica
- AÑO 2008

PUNTOS CLAVES

- Esta obra clásica de Anatomía presenta un panorama global de la estructura del cuerpo humano en tres tomos: Aparato locomotor, Órganos internos y Sistema nervioso.
- Es ideal para el aprendizaje y la preparación de exámenes y también como libro de consulta. Los abundantes recuadros de correlaciones clínicas ayudan a integrar los conocimientos con la práctica. Se destaca por facilitar el rápido acceso a la información gracias a la división clara de los contenidos y a las marcas de color que ayudan a localizar las secciones.

DESCRIPCIÓN

Esta obra clásica de Anatomía presenta un panorama global de la estructura del cuerpo humano en tres tomos: Aparato locomotor, Órganos internos y Sistema nervioso.

Se destaca por facilitar el rápido acceso a la información gracias a la división clara de los contenidos y a las marcas de color que ayudan a localizar las secciones.

Es ideal para el aprendizaje y la preparación de exámenes y también como libro de consulta. Los abundantes recuadros de correlaciones clínicas ayudan a integrar los conocimientos con la práctica.

Tomo 2. Órganos Internos.

-La anatomía macroscópica de los órganos internos se presenta en forma ilustrativa y concisa.

-La anatomía microscópica se explica cuando resulta imprescindible para comprender los órganos respectivos.

-La exposición de la topografía y la función de los órganos completa el enfoque integral.

-Los contenidos se centran en la anatomía con orientación clínica; es especialmente valiosa la explicación de los cortes anatómicos como fundamento para interpretar los modernos procedimientos de diagnóstico

TELÉFONO

(5255) 5025-0664

EMAIL

infomp@medicapanamericana.com.mx

por la imagen, como la TC y la RM.

-Una novedad en esta 9ª edición es la incorporación de un capítulo sobre embarazo y desarrollo del ser humano.

CONTENIDO

Tomo 2	Órganos reproductores externos. Anatomía topográfica.
Aparato cardiocirculatorio	Aparato reproductor femenino
Generalidades. Corazón. Sistema arterial. Sistema venoso. Sistema de ganglios y vasos linfáticos. Estructura y función de los vasos sanguíneos y linfáticos.	Generalidades. Ovario y trompa uterina. Útero. Vagina y órganos reproductores externos. Anatomía topográfica.
Aparato respiratorio	Anatomía comparada de la pelvis masculina y femenina.
Generalidades. Nariz. Laringe. Tráquea. Pulmón. Mediastino.	Embarazo y desarrollo humano
Aparato digestivo	Embarazo. Desarrollo humano.
Generalidades. Cavidad bucal. Faringe. Anatomía topográfica. Esófago. Cavidad abdominal. Estómago. Intestino delgado.	Sistema endocrino
Intestino grueso. Hígado. Páncreas. Anatomía topográfica.	Glándulas. Sistema hipotálamo hipofisiario. Epífisis. Glándula suprarrenal. Glándula tiroides. Islotes del páncreas. Sistema celular endocrino diseminado.
Aparato urinario	Sistema hemolinfático
Generalidades. Riñón. Vías urinarias eferentes.	Sangre. Mecanismo de defensa. Órganos linfáticos.
Aparato reproductor masculino	Piel
Generalidades. Testículos y epidídimos. Tubos seminíferos y glándulas sexuales accesorias.	Cubierta cutánea. Anejos cutáneos. Mama y glándulas mamarias.