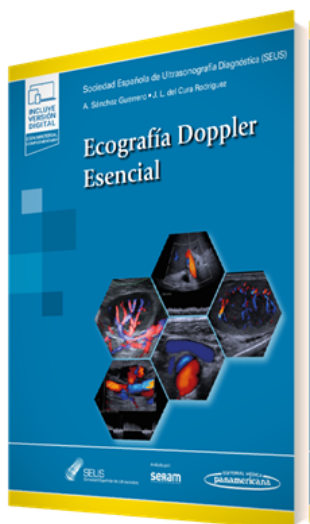


PORTADA



AUTORES

SEUS Sociedad Española de Ultrasonidos  
Ángel Sánchez Guerrero José Luis Del Cura Rodríguez

TÍTULO

**Ecografía Doppler Esencial**

SUBTÍTULO

CARACTERÍSTICAS TÉCNICAS

- |                          |                          |
|--------------------------|--------------------------|
| - EAN 9788491107675      | - DIMENSIONES 21 x 28 cm |
| - PÁGINAS 342            | - EDICIÓN 1              |
| - ENCUADERNACIÓN Rústica | - AÑO 2022               |

PUNTOS CLAVES

- Facilitar el uso del Doppler, no solo al principiante sino también al ya iniciado, mediante trucos y posibles errores de la exploración, todo ello documentado en una extensa documentación de imágenes y casos clínicos.
- Se hace hincapié en la comprensión de las bases físicas y formación de la imagen para conocer los hallazgos normales y patológicos en las diferentes áreas de la ecografía Doppler, reconocer sus indicaciones y limitaciones en la enfermedad vascular y aprender a realizar exploraciones mediante esta técnica de imagen en las diferentes áreas del cuerpo de manera sistematizada.
- Está dividido en cinco secciones en las que se realiza una breve introducción a los principios físicos y artefactos del Doppler, se explica el concepto básico de hemodinámica del flujo sanguíneo arterial y venoso y se estudian las diferentes partes del cuerpo en las que se puede usar la técnica.
- La versión digital incluye material complementario con vídeos, figuras y tablas que favorecen la comprensión de la materia.

DESCRIPCIÓN

En la actualidad, la ecografía Doppler vascular es una pieza angular en el estudio de la mayoría de las patologías vasculares. La reducción del coste, la mejora de la técnica y la miniaturización de equipos ha favorecido la expansión del uso de la ecografía entre las diferentes especialidades médicas.

Este libro, promovido por la Sociedad Española de Ultrasonidos (SEUS), pretende llenar un hueco existente en la formación en ecografía y proporcionar una base sólida esencial para el uso clínico de la ecografía Doppler en el diagnóstico de la patología vascular de los diferentes órganos y sistemas, explicado de forma clara y esquemática.

DIRIGIDO A

Médicos especialistas en Diagnóstico por Imagen y otras especialidades afines que utilicen la ecografía Doppler como herramienta diagnóstica en su práctica diaria. Además, pretende convertirse en un libro de

TELÉFONO

(5255) 5025-0664

EMAIL

infomp@medicapanamericana.com.mx

cabecera del médico en formación en su rotación en ecografía vascular.

## CONTENIDO

---

### Sección I BASES DE LA ECOGRAFÍA DOPPLER

#### Introducción a la ecografía Doppler: principios físicos y artefactos

- Introducción
- Propagación del sonido en los tejidos
- Transductores
- Obtención, optimización y artefactos de imagen
- Efecto Doppler
- Doppler continuo y Doppler pulsado
- Representación espectral
- Aliasing
- Doppler color y otros modos
- Artefactos más frecuentes en Doppler

#### Conceptos básicos de hemodinámica. Flujo sanguíneo arterial y venoso

- Conceptos generales y leyes físicas del flujo sanguíneo
- Análisis de los diferentes tipos de ondas
- Estenosis arterial hemodinámicamente significativa
- Parámetros cuantitativos en el análisis espectral de las ondas de flujo arteriales
- Flujo venoso

### Sección II ECOGRAFÍA DOPPLER DE LA CABEZA, EL CUELLO Y LAS EXTREMIDADES SUPERIORES

#### Arterias carótidas y vertebrales

- Introducción
- Anatomía

- Técnica y metodología del estudio eco-Doppler color de los troncos supraaórticos
- Bases físicas y consideraciones técnicas de la ecografía Doppler color
- Ecografía Doppler Esencial Valoración ecográfica de la pared arterial
- Valoración ecográfica de la placa de ateroma
- Cuantificación de la estenosis carotídea
- Valoración postratamiento de los troncos supraaórticos
- Exploración ecográfica de la arteria vertebral

#### Doppler transcraneal en el adulto

- Introducción
- Hemodinámica
- Anatomía vascular cerebral
- Técnica de exploración
- Onda espectral
- Criterios de identificación de los vasos
- Circulación colateral
- Hallazgos indirectos de estenosis extracraneales
- Estenosis intracraneal
- Reserva hemodinámica cerebral
- Foramen oval permeable
- Vasoespasmo
- Muerte encefálica
- Arteritis de la temporal

#### Arterias de los miembros superiores

TELÉFONO

(5255) 5025-0664

EMAIL

infomp@medicapanamericana.com.mx

- Indicaciones de estudio arterial de miembros superiores mediante eco-Doppler
- Ecoanatomía
- Técnicas de exploración del sistema arterial de los miembros superiores
- Patología arterial crónica de miembros superiores
- Patología arterial aguda de miembros superiores

#### **Venas de la unión cervicotorácica y de los miembros superiores**

- Indicaciones del estudio venoso de miembros superiores mediante eco-Doppler
- Ecoanatomía
- Técnicas de exploración del sistema venoso de los miembros superiores
- Patología venosa de miembros superiores

#### **Acceso vascular de hemodiálisis**

- Introducción
- Tipos y características de las fístulas arteriovenosas para hemodiálisis
- Protocolo de estudio mediante ecografía Doppler dúplex
- Índice de capítulos
- El mapa vascular previo a la realización de la fístula arteriovenosa
- Fístulas arteriovenosas normofuncionantes
- Fístulas arteriovenosas disfuncionantes: estenosis y trombosis
- Otras complicaciones: aneurismas, hematomas, infecciones
- Resumen

#### **Sección III ECOGRAFÍA DOPPLER DE LAS EXTREMIDADES INFERIORES**

#### **Arterias de las extremidades inferiores**

- Introducción
- Anatomía
- Hallazgos normales
- Técnica de exploración
- Patología arterial de las extremidades inferiores
- Recomendaciones

#### **Ecografía Doppler de la trombosis venosa profunda de los miembros inferiores**

- Indicaciones de Doppler venoso de miembros inferiores
- Ecoanatomía del sistema venoso profundo
- Equipamiento
- Técnica
- Posición del paciente
- Hallazgos normales
- Protocolo de examen
- Trombosis venosa
- Diagnóstico diferencial

#### **Ecografía Doppler en el estudio de la insuficiencia venosa crónica de los miembros inferiores**

- Aspectos clínicos
- Indicaciones de ecografía venosa de los miembros inferiores en la insuficiencia venosa crónica
- Anatomía ecográfica del sistema venoso superficial de los miembros inferiores
- Hallazgos normales. Maniobras para la detección del reflujo venoso
- Exploración del sistema venoso superficial. Protocolo de examen
- Patología

- Otros métodos de imagen

#### **Sección IV ECOGRAFÍA DOPPLER DEL ABDOMEN Y LA PELVIS**

##### **Doppler de la hipertensión renovascular**

- Introducción
- Anatomía de la vascularización renal
- Hemodinámica de la hipertensión renovascular
- Estudio Doppler de arterias renales
- Informe radiológico

##### **Ecografía Doppler en la valoración del trasplante renal**

- Introducción
- Hallazgos normales
- Complicaciones del trasplante renal

##### **Doppler hepático**

- Introducción
- Vascularización hepática y esplenoportal
- Exploración Doppler hepática y hallazgos Doppler normales
- Hipertensión portal
- Otras alteraciones vasculares hepáticas
- Vascularización de lesiones focales

##### **Trasplante hepático**

- Introducción
- Anatomía del trasplante hepático
- Exploración Doppler en el trasplante hepático
- Complicaciones vasculares
- Recomendaciones de manejo

##### **Doppler del sector aortoiliaco y de las arterias digestivas**

- Anatomía
- Sistemática y técnica de exploración
- Patología

##### **Ecografía Doppler color de la vena cava inferior y las venas ilíacas**

- Introducción. Aspectos clínicos
- Indicaciones del estudio
- Protocolo de estudio. Anatomía ecográfica. Hallazgos normales
- Trombosis venosa aguda
- Neoplasias
- Síndrome postrombótico iliocavo
- Anomalías congénitas
- Síndrome de congestión pélvica

##### **Pelvis masculina: escroto, pene y próstata**

- Escroto
- Pene
- Próstata

##### **Doppler en ginecología (pelvis femenina)**

- Introducción
- Especificaciones técnicas
- Anatomía vascular de la pelvis femenina
- Indicaciones generales
- Ecografía Doppler en el ciclo menstrual y en la infertilidad femenina
- Valor de la ecografía Doppler color en la valoración de las masas anexiales
- Tumores uterinos
- Utilidad del Doppler en el manejo del dolor pélvico
- Malformaciones vasculares

- Doppler en el diagnóstico y evaluación del embarazo ectópico

### **Doppler en obstetricia**

- Introducción
- Especificaciones técnicas
- Seguridad
- Doppler en el primer trimestre
- Ecografía Doppler color en el segundo y tercer trimestre del embarazo

### **Sección V ECOGRAFÍA DOPPLER EN SITUACIONES ESPECIALES**

#### **Introducción**

- Trasplante hepático
- Shunts congénitos portosistémicos
- Shunts quirúrgicos
- Patrones ecográficos del riñón en edad pediátrica
- Complicaciones de los catéteres neonatales

#### **Doppler transcraneal en neonatos**

- Introducción
- Técnica
- Doppler transcraneal y seguridad
- Ventajas y desventajas de la ecografía Doppler transcraneal
- Anatomía vascular
- Hemodinámica cerebral en el recién nacido

- Principales patrones morfológicos alterados de onda Doppler arterial

- Indicaciones y aplicaciones de la ecografía Doppler transcraneal

#### **Malformaciones vasculares**

- Introducción a las malformaciones vasculares. Clasificación ISSVA 2018
- Malformaciones vasculares combinadas
- Malformaciones pendientes de clasificación
- Anomalías vasculares asociadas a otras malformaciones
- Diagnóstico diferencial

#### **Doppler en intervencionismo**

- Intervencionismo ecográfico y Doppler
- Doppler en intervencionismo vascular
- Doppler en la planificación de los procedimientos
- Control de complicaciones

#### **Uso de ecografía Doppler en el tratamiento intravenoso de las varices**

- Introducción
- Uso de ecografía Doppler
- Diagnóstico y cartografía previos a un procedimiento intravenoso
- Control del procedimiento
- Recomendaciones