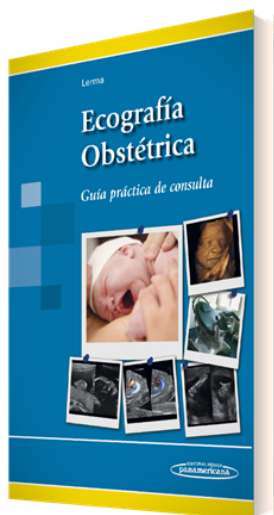


PORTADA



AUTORES

Diego Lerma Puertas

TÍTULO

Ecografía Obstétrica

SUBTÍTULO

Guía práctica de consulta

CARACTERÍSTICAS TÉCNICAS

- EAN 9788498358148
- DIMENSIONES 13 x 19 cm
- PÁGINAS 712
- EDICIÓN 1
- ENCUADERNACIÓN Rústica
- AÑO 2015

PUNTOS CLAVES

- Este libro pretende describir de manera sistemática y protocolizada, la utilización de la ecografía como medio de trabajo y herramienta indispensable de la obstetricia moderna.
- La información se presenta de manera concreta y actualizada y ayuda al especialista a interpretar posibles hallazgos durante la ecografía o bien a detectar o descartar alguna patología.

DESCRIPCIÓN

Hoy en día es impensable la práctica de la obstetricia sin la ayuda de un ecógrafo. Tal y como se ha repetido muchas veces, la ecografía son los ojos del obstetra.

En la práctica clínica diaria, además de las patologías habituales, hay una serie de situaciones que se presentan de forma aislada. La obra trata de ser una guía rápida, ordenada y precisa para solucionar ambos casos, tanto para el ecografista experto como para el obstetra generalista. En esta obra el lector encontrará dos tipos de capítulos:

- Ecografía descriptiva: donde se describe el diagnóstico diferencial ante determinados hallazgos ecográficos, así como las imágenes y cortes necesarios para poder hacer un diagnóstico correcto.
- Ecografía clínica: explica cómo hacer un seguimiento clínico-ecográfico correcto de cada patología asociada a la gestación y cómo se debe usar la tecnología disponible.

Esta obra quiere que el especialista pueda sacar la máxima rentabilidad a cada exploración ecográfica sin perder de vista el objetivo último de la ecografía: ayudar a las gestantes a conseguir un recién nacido en las mejores condiciones posibles. Se trata, en definitiva, de una obra de ecografía para el obstetra clínico y un libro de obstetricia para el ecografista.

DIRIGIDO A

TELÉFONO

(5255) 5025-0664

EMAIL

infomp@medicapanamericana.com.mx

Es una guía ordenada y precisa que puede usar tanto el ecografista experto como el obstetra generalista.

CONTENIDO

GENERALIDADES

- 1.- Consideraciones legales y entorno social. Información a los padres.
- 2.- Optimización de la imagen ecográfica. Consejos prácticos.
- 3.- ¿Que patologías del recién nacido realmente se benefician de su diagnóstico durante la gestación? Punto de vista del Neonatólogo.

ECOGRAFÍA DEL PRIMER TRIMESTRE

- 4.- Ecografía de primer trimestre precoz

- 5.- Ecografía de la semana 12

ECOGRAFÍA DEL SEGUNDO TRIMESTRE

- 6.- Marcadores ecográficos de cromosomopatías en la semana 20.

- 7.- Ecografía de la semana 20: anatomía fetal normal.

- 8.- Ecografía de la semana 20: estrategia diagnóstica de anomalías fetales y conducta a seguir.

- 9.- Ecografía de la semana 20: anomalías de la cara y cuello

- 10.- Ecografía de la semana 20: anomalías del corazón. Punto de vista del cardiólogo pediátrico.

- 11.- Anomalías del tórax y anomalías posicionales vasculares intratorácicas.

- 12.- Ecografía de la semana 20: anomalías del sistema gastrointestinal y la pared abdominal.

- 13.- Ecografía de la semana 20: anomalías del aparato urinario y genital

- 14.- Ecografía de la semana 20: anomalías del sistema musculoesquelético.

ECOGRAFÍA DEL TERCER TRIMESTRE

- 15.- Ecografía del tercer trimestre.

- 16.- Ecografía en la sala de partos y en la urgencia obstétrica.

- 17.- Control ecográfico del bienestar fetal anteparto

- 18.- Ecografía tridimensional.

- 19.- Líquido amniótico, placenta y cordón umbilical.

DIAGNÓSTICO DE CROMOSOMOPATÍAS

- 20.- Estrategias de cribado de cromosomopatías y estimación individualizada para cada gestante del riesgo de cromosomopatías.

- 21.- Nuevas técnicas genéticas de diagnóstico prenatal: array prenatal y DNA fetal en plasma materno

- 22.- Técnicas invasivas de diagnóstico prenatal

CONTROL ECOGRÁFICO DE LA GESTACIÓN PATOLÓGICA

- 23.- Alteraciones del Crecimiento fetal.

- 24.- Infecciones fetales.

- 25.- La ecografía en el diagnóstico y prevención del parto pretérmino

- 26.- Preeclampsia

- 27.- Patología médica: trombofilias, diabetes y patología tiroidea.

- 28.- Ecografía en el puerperio patológico.

CONTROL ECOGRÁFICO DE LA GESTACIÓN GEMELAR

- 29.- Ecografía del primer trimestre y morfológica. Peculiaridades de la gestación gemelar

- 30.- Algoritmo de control ecográfico en gestación gemelar

- 31.- Patología específica de la gestación gemelar monocorial.