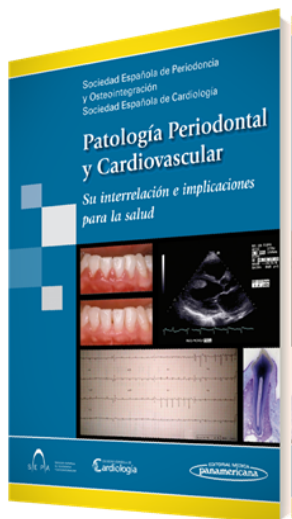


PORTADA



AUTORES

SEPA Sociedad Española de Periodoncia y Osteointegración  
SEC Sociedad Española de Cardiología  
Eduardo De Teresa Galván Blas Noguerol

TÍTULO

**Patología Periodontal y Cardiovascular**

SUBTÍTULO

Su Interrelación e Implicaciones para la Salud

CARACTERÍSTICAS TÉCNICAS

- |                                  |               |
|----------------------------------|---------------|
| - EAN 9788498354980              | - DIMENSIONES |
| - PÁGINAS 225                    | - EDICIÓN 1   |
| - ENCUADERNACIÓN Versión Digital | - AÑO 2011    |

PUNTOS CLAVES

- Dos especialidades que deben compartir conocimientos para no compartir problemas en consulta.
- Protocolos para odontólogos en el trabajo con pacientes anticoagulados, prevención endocarditis, pacientes coronarios etc. Para no correr riesgos y que no lo corran nuestros pacientes.
- Resúmenes al inicio de cada tema para un repaso rápido, esquemas de actuación sencillos y completos. Lo necesario para tener la información a mano y fácil de aplicar.
- Dirigido a odontólogos que asisten a pacientes con antecedentes cardiológicos y dirigido a cardiólogos que deben entender las causas odontológicas de su especialidad.
- Un manual de protocolos de la Sociedad Española de Periodoncia y Osteointegración y la Sociedad Española de Cardiología.

DESCRIPCIÓN

En los últimos diez años ha surgido una gran cantidad de evidencia científica procedente de estudios epidemiológicos que demuestra la asociación entre las patología periodontal y cardiovascular.

La cardiología y la estomatología pueden parecer ramas muy distantes del saber médico pero sin embargo existen múltiples áreas de contacto. Ciertas afecciones o intervenciones estomatológicas pueden situarse en el origen de afecciones cardíacas; tal es el caso de la relación entre algunos procedimientos estomatológicos y la endocarditis infecciosa, o entre la periodontitis y la aterosclerosis coronaria.

Por otra parte, tratamientos prescritos con frecuencia en cardiología, como por ejemplo la medicación anticoagulante, pueden complicar el trabajo del estomatólogo, que necesita comprender la razón y efectos de dichos tratamientos para el mejor manejo de los pacientes.

TELÉFONO

(5255) 5025-0664

EMAIL

infomp@medicapanamericana.com.mx

Patología periodontal y cardiovascular reúne la amplia experiencia de un grupo de estomatólogos y cardiólogos que elaboraron una obra de gran utilidad para los profesionales de estas especialidades y de interés también para los médicos de atención primaria, puesto que las patologías abordadas tienen importantes implicaciones en la salud de la población.

#### CONTENIDO

---

##### SECCIÓN I: Nociones básicas sobre las patologías cardiovasculares y periodontales

1. Enfermedades cardiovasculares y sus procedimientos terapéuticos para odontólogos
2. Enfermedades periodontales y bucales y sus procedimientos terapéuticos para cardiólogos

##### SECCIÓN II: Relación entre enfermedades periodontales y patologías cardiovasculares

3. Fisiopatología de la cardiopatía isquémica
4. Inflamación y cardiopatía isquémica
5. Etiología infecciosa y patogenia de las enfermedades periodontales. Mediadores inflamatorios

##### SECCIÓN III: Anticoagulación y antiagregación en el paciente cardiológico

6. Enfermedad periodontal e infarto agudo de miocardio. Evidencia de la asociación
7. Enfermedad periodontal, accidentes cerebrovasculares y enfermedad vascular periférica. Evidencia de la asociación

##### SECCIÓN IV: Profilaxis antibiótica en odontología

8. Mecanismo de la coagulación sanguínea. Anticoagulantes y antiagregantes plaquetarios
9. Indicaciones de anticoagulación y antiagregación en cardiología
10. Intervenciones odontológicas que requieren la suspensión de la anticoagulación o antiagregación. Pautas

##### SECCIÓN V: El paciente cardíaco en la consulta odontológica

11. Endocarditis infecciosa
12. Bacteriemias producidas por intervenciones odontológicas
13. Profilaxis antibiótica en odontología. Protocolos de actuación clínica

##### SECCIÓN VI: Recomendaciones clínicas en atención odontológica para pacientes con cardiopatía isquémica

14. Recomendaciones clínicas en atención odontológica para pacientes con cardiopatía isquémica
15. Enfermedades cardiovasculares, enfermedades periodontales y estilo de vida