

Estructura del cuerpo

Partes del cuerpo (A, B)

El cuerpo está formado por el tronco *en sentido amplio*, los miembros superiores e inferiores. El tronco se divide en cabeza, cuello y tronco *en sentido estricto*, compuesto por el tórax, el abdomen y la pelvis.

Los miembros superiores están conectados con el tronco por la cintura escapular; los miembros inferiores, por la cintura pélvica. La cintura escapular, formada por las dos clavículas (1) y las dos escápulas (2), está superpuesta al tronco y tiene movilidad respecto de este. La cintura pélvica, conformada por ambos huesos coxales (3) y el sacro (4), está integrada al tronco.

Denominaciones generales (A – G)

Ejes principales

Eje longitudinal (vertical) (5) del cuerpo: es perpendicular al suelo en la posición erguida, ortostática.

Eje transversal (horizontal) (6): es perpendicular al eje longitudinal y transcurre de izquierda a derecha.

Eje sagital (7): transcurre desde la superficie anterior hasta la superficie posterior del cuerpo, en el sentido de una flecha (lat.: *sagitta*), y es perpendicular a los dos ejes mencionados antes.

Planos principales

Plano mediano: es el plano que pasa por el eje longitudinal y por el eje sagital, razón por la cual también se lo conoce como *plano sagital medio* (8); divide el cuerpo en dos mitades contiguas y casi iguales o *antimeras* (por lo cual también se lo llama *plano de simetría*). Contiene los ejes longitudinal y sagital. Todo plano paralelo al sagital y mediano se denomina *sagital paramediano* (9).

Plano frontal o coronal (10): contiene los ejes transversal y longitudinal, paralelo a la frente y perpendicular al plano sagital medio.

Planos transversales (11): son perpendiculares respecto del plano sagital medio y del plano frontal. En la posición erguida, son horizontales y contienen los ejes sagital y transversal.

Direcciones en el espacio

Craneal = en dirección al cráneo (12)

Superior = ubicado arriba, con el cuerpo erguido (12)

Caudal = en dirección a los glúteos (13)

Inferior = ubicado abajo, con el cuerpo erguido (13)

Medial = en dirección al medio, hacia el plano mediano (14)

Lateral = desde el medio, alejado del plano mediano (15)

Medio = en la línea media (16)

Mediano = en el plano medio

Profundo = en el interior del cuerpo (17)

Superficial = en la superficie del cuerpo (18)

Rostral = en dirección al rostro ("pico")

Anterior = en posición delantera (19)

Ventral = en dirección al vientre (19)

Posterior = en posición trasera (20)

Dorsal = en dirección a la espalda (20)

Proximal = en dirección al origen de un miembro en el tronco (21)

Distal = alejado del tronco (22)

Cubital, ulnar = en dirección al cúbito o ulna (23)

Radial = en dirección al radio (24)

Tibial = en dirección a la tibia (25)

Fibular, peroneal = en dirección al peroné o fíbula (26)

Palmar o volar = en la palma de la mano o en dirección a ella (27)

Plantar = en la planta del pie o en dirección a ella (28)

Dirección de los movimientos

Flexión = acción y efecto de doblar y doblarse

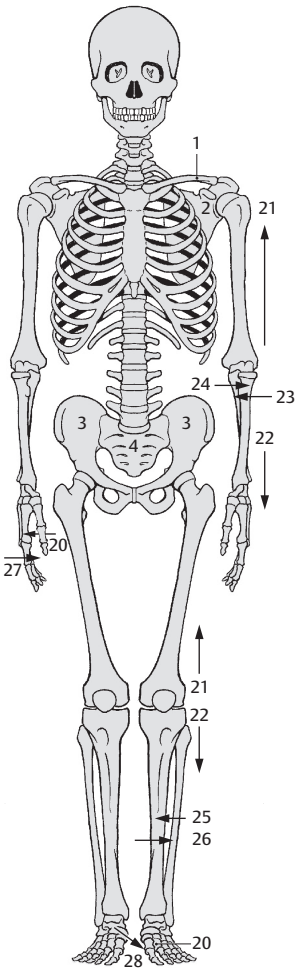
Extensión = acción y efecto de extender y extenderse

Abducción = movimiento de alejamiento del plano medio del cuerpo

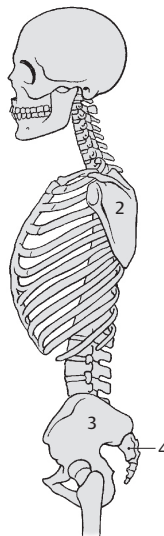
Aducción = movimiento de acercamiento al plano medio del cuerpo

Rotación = acción y efecto de girar en torno de un eje

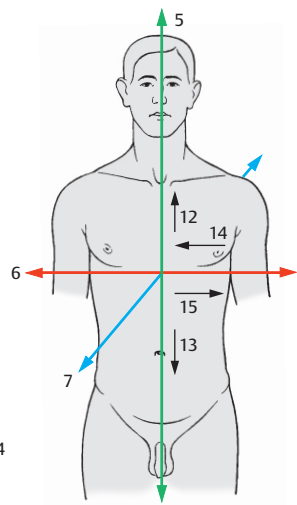
Circunducción = movimiento circular o semi-circular de un miembro



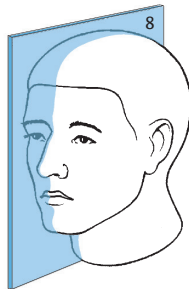
A Esqueleto, vista frontal



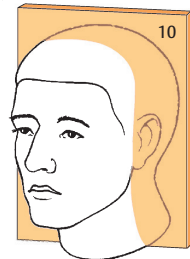
B Esqueleto, vista lateral



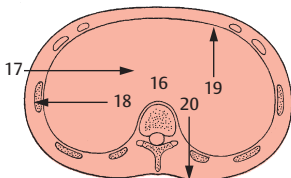
C Ejes principales



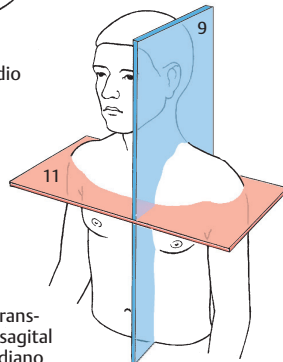
D Plano sagital medio



F Plano frontal



G Plano transversal



E Planos transversal y sagital paramediano