



E
EXPERTO



Diploma de Experto en Técnicas de Imagen en Patología Mamaria de la SEDIM

20
ECTS

4
MESES

100%
ONLINE



*Institut de
Formació Continua-IL3*
UNIVERSITAT DE BARCELONA

www.medicapanamericana.com

PRESENTACIÓN.

La **imagen en patología mamaria** ha adquirido una relevancia especial en los últimos años debido a la importancia que tiene la imagen en el diagnóstico precoz del cáncer de mama y, en general, en todas las fases del proceso.

En este curso se analiza el estado actual de los métodos de imagen e intervencionistas existentes en patología mamaria en diferentes contextos clínicos. Incluye un programa científico muy exhaustivo elaborado por profesionales de gran experiencia en el diagnóstico mamario y la visión y expectativas que otros especialistas como patólogos, cirujanos y oncólogos tienen de la imagen.

Los profesionales que realicen este experto tendrán una visión global del diagnóstico por la imagen de la mama para que adquieran los conocimientos y ha-

bilidades necesarias para una dedicación específica de éxito. Además, sus contenidos, darán respuesta eficaz a las situaciones clínicas de la práctica habitual favoreciendo la incorporación del alumno en equipos multidisciplinares de mama.

Este curso forma parte del **Diploma de Especialización en radiología de la mama**.



Una visión global del
diagnóstico por la
imagen de la mama.

DIRECCIÓN DEL CURSO.



María Martínez Gálvez

- Médico especialista en Radiodiagnóstico.
- Doctora por la Universidad de Murcia.
- Actual presidenta de la Sociedad Española de Diagnóstico por Imagen Mamaria (SEDIM).
- Dedicación exclusiva a la patología mamaria en una unidad de manejo multidisciplinar (Hospital Morales Meseguer).
- Numerosas colaboraciones como directora, presidenta, vocal y ponente en cursos y congresos.
- Autora y coautora en publicaciones nacionales e internacionales. Máster por ESADE ("servicios integrados de salud").

COORDINACIÓN.

Gema Díaz Córdoba

- Facultativa Especialista de Radiodiagnóstico desde 2005
- Miembro de la Unidad de Patología Mamaria del Hospital Clínico Universitario Virgen de la Victoria de Málaga desde 2006.

Pilar Alonso Bartolomé

- Doctora en Medicina por la Universidad de Cantabria en 2007.
- Médico especialista en Radiodiagnóstico con ejercicio profesional en el Hospital Universitario Marqués de Valdecilla (Santander).

Silvia Pérez Rodrigo

- Jefa de la Unidad de Radiología Mamaria del Hospital Quirón La Luz. Madrid.
- Responsable de la sección de Radiología Mamaria del Hospital MD Anderson Cancer Center. Madrid.

CONTENIDOS.

**Módulo 1. Métodos de imagen
en el estudio de la mama**

- 1.1. Mamografía
- 1.2. Ecografía mamaria: ecografía 2D, contrastes, sonoelasto y ecografía 3D
- 1.3. Galactografía
- 1.4. Resonancia magnética 1: aspectos generales
- 1.5. Resonancia magnética 2: avanzada
- 1.6. Tomosíntesis
- 1.7. Mamografía con contraste
- 1.8. Programas de diagnóstico asistido por ordenador (CAD)
- 1.9. Técnicas de imagen en medicina nuclear
- 1.10. Control de calidad y protección radiológica en mamografía

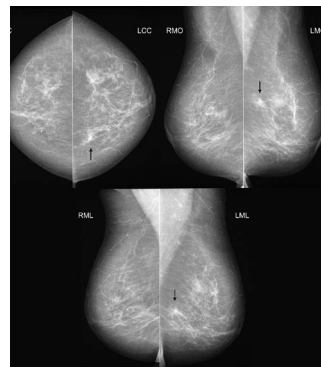
**Módulo 2. Interpretación
de los métodos de imagen en
patología mamaria**

- 2.1. Sistema BIRADS: generalidades
- 2.2. Categorías BIRADS
- 2.3. Hallazgos en técnicas de imagen y manejo
- 2.4. La mama densa
- 2.5. El informe radiológico en patología mamaria

**Módulo 3. Intervencionismo
mamario**

- 3.1. Punción con aguja fina (PAAF)
- 3.2. Biopsia con aguja gruesa (BAG)
- 3.3. Biopsia asistida por vacío (BAV)
- 3.4. Colocación de marcadores

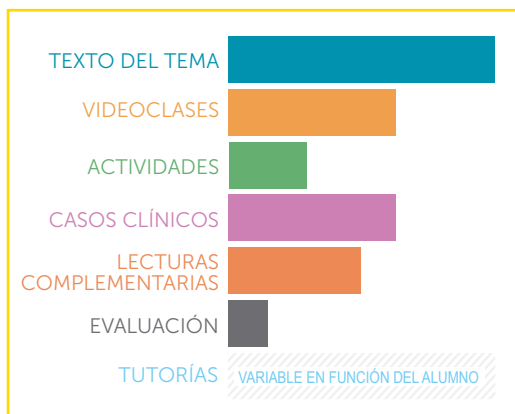
- 3.5. Localización prequirúrgica de lesiones no palpables
- 3.6. Estudio de la pieza quirúrgica
- 3.7. Tratamiento percutáneo en patología mamaria



METODOLOGÍA.

En este nuevo curso se presentan los distintos temas actualizados dirigidos a la formación específica de profesionales dedicados a la imagen en patología mamaria, desde la evidencia científica más reciente. Los autores destacan en videoclases y video-técnicas aquellos puntos más relevantes, complejos y con mayor trascendencia en la toma de decisiones clínicas. El formato incluye casos clínicos y actividades que sitúan al alumno en un contexto clínico real, intentando reproducir situaciones clínicas habituales en las que aplicar los conocimientos adquiridos.

El empleo de estas herramientas online facilita la capacitación de los profesionales en las habilidades, destrezas y actitudes necesarias para el abordaje exitoso de la patología mamaria, desde el punto de vista de la imagen y de acuerdo a dicha evidencia científica.





Diploma de Experto en Técnicas de Imagen en Patología Mamaria

El curso ha sido diseñado de acuerdo a las directrices del EEES (Espacio Europeo de Educación Superior) y la superación de los criterios de calificación supondrá la obtención de un Certificado académico electrónico de la superación de un título propio de Diploma de Experto otorgado por el Instituto de Formación Continua-IL3 de la Universidad de Barcelona equivalente a 20 créditos ECTS (European Credit Transfer System). Este Certificado académico aporta méritos y conocimientos válidos para su carrera profesional y reúne los requisitos comúnmente solicitados en las Oposiciones y Bolsas de Trabajo. No obstante, recomendamos revisar las bases de las convocatorias de su Comunidad Autónoma ya que están sujetas a cambios.


Institut de
Formació Continua-IL3
UNIVERSITAT DE BARCELONA

20
ECTS

4
MESES

100%
ONLINE



Empresa adherida al Código Ético de Fenin.