



**E**  
EXPERTO



## Diploma de Experto en Obesidad y Complicaciones Metabólicas

25  
ECTS

6  
MESES

100%  
ONLINE



*Institut de  
Formació Continua - IL3*  
UNIVERSITAT DE BARCELONA

[www.medicapanamericana.com](http://www.medicapanamericana.com)

## PRESENTACIÓN.

La obesidad es la enfermedad metabólica más frecuente y la causa principal del desarrollo de las enfermedades de más alta prevalencia en la población, con importantes consecuencias en morbi-mortalidad. Según la Organización Mundial de la Salud (OMS), en la actualidad, 1.200 millones de personas tienen problemas de sobrepeso/obesidad en el mundo. En España, la mitad de la población adulta padece sobrepeso y, de ellos, un 25% sufre obesidad. Además, un reciente informe llevado a cabo por la Agencia Española de Seguridad Alimentaria y Nutrición (AECOSAN) y el Ministerio de Sanidad asegura que, en los últimos 30 años, la prevalencia de la obesidad en España se ha multiplicado por 2,4 y su tendencia sigue al alza.

Este curso, **100% online**, surge para satisfacer la necesidad del sistema sanitario de disponer de profesionales preparados para atender de forma integral a pacientes con exceso de peso. Está dividido en cuatro módulos que abarcan todos los aspectos relacionados con la obesidad desde un punto de vista fisiopatológico, etiopatogénico, epidemiológico, clínico y de gestión.



El especialista que finalice este curso dispondrá de todos los conocimientos necesarios para abordar la obesidad eficazmente desde una perspectiva multidisciplinar.

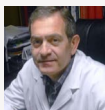
El contenido teórico-práctico de este curso ha sido dirigido por la **Sociedad Española para el Estudio de la Obesidad (SEEDO)** y ha contado con la participación de reconocidos profesionales a nivel nacional e internacional. Cuenta con numerosos recursos multimedia entre los que se incluyen videoclases, actividades y casos clínicos para favorecer la asimilación de conceptos complejos por parte del alumno. A lo largo del curso el especialista estudiará aspectos básicos de sus causas, cómo instaurar un tratamiento correcto y conocerá las interferencias que la obesidad tiene con la mayoría de las enfermedades, un conocimiento básico para ejercer la medicina en cualquier especialidad.

## DIRECCIÓN.



Diego Bellido Guerrero

- Jefe de Servicio Endocrinología y Nutrición. Complejo Hospitalario Universitario de Ferrol (A Coruña).
- Profesor asociado. Departamento Ciencias da Saude. Universidad de A Coruña.
- Vocal Junta Directiva de la SEEDO.
- Miembro de los Grupos de trabajo de Diabetes, lípidos y Nutrición de la SEEN.



Martín López de la Torre Casares

- Jefe de Servicio de Endocrinología y Nutrición. Hospital Universitario Virgen de las Nieves (Granada).
- Tutor Clínico de Medicina. Universidad de Granada.
- Presidente de la Sociedad Andaluza de Endocrinología, Diabetes y Nutrición (SAEDYN).

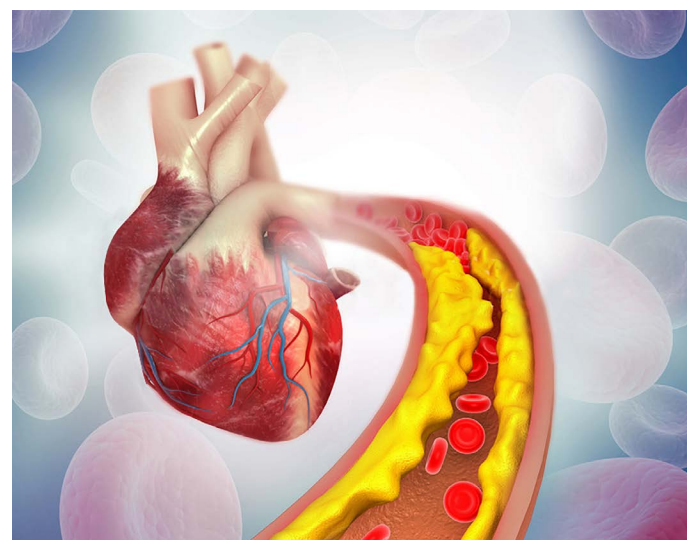


Susana Monereo Megía

- Jefa de Servicio de Endocrinología y Nutrición. Hospital General Universitario Gregorio Marañón (Madrid).
- Profesora asociada de Medicina. Universidad Complutense de Madrid.
- Secretaria General Sociedad Española de Obesidad (SEEDO).

## OBJETIVOS.

- Entender los mecanismos que llevan al desarrollo de sobrepeso y obesidad y sus consecuencias.
- Conocer el impacto epidemiológico sobre la Salud Pública y sus consecuencias sociosanitarias.
- Revisar las complicaciones de la obesidad sobre diferentes órganos, tanto las clásicas (la diabetes mellitus, el síndrome metabólico y sus consecuencias cardiovasculares) como las florecientes (cáncer, esteatosis, apnea-hipopnea del sueño, etc).
- Ser capaz de implantar pautas dietéticas, cambios de hábitos de vida e intervención psicológica para el tratamientos.
- Revisar el apoyo terapéutico farmacológico y exponer dianas terapéuticas fundamentadas en los más recientes mecanismos fisiopatológicos de acción.
- Describir las técnicas, indicaciones y complicaciones de las alternativas quirúrgicas de tratamiento.



## CONTENIDOS.

Módulo 1.  
Obesidad.

De la fisiopatología a la clínica.

1. Epidemiología de la obesidad.
2. El tejido adiposo. Investigación traslacional en la obesidad.
3. Etiopatogenia de la obesidad, incluida epigenética.
4. Metabólica y metagenómica en la obesidad.
5. Diagnóstico de la obesidad. Medición de la grasa corporal y su distribución.
6. Evaluación global del paciente obeso. Estadificación de la Sociedad Española para el Estudio de la Obesidad.

## Módulo 3.

Tratamientos generales de la obesidad.

13. Enfoque general y dietético.
14. Dietas verdaderamente hipocalóricas en el tratamiento de la obesidad. Papel de las dietas VLCD y VLCKD.
15. Valoración para la realización de la actividad física en el paciente con obesidad.
16. Intervención mediante ejercicio físico en el tratamiento de la obesidad.
17. Tratamiento farmacológico de la obesidad.
18. Cirugía bariátrica y metabólica de la obesidad.
19. Tratamiento psicológico de la obesidad. Cambio de conducta.
20. Abordaje de la obesidad en situaciones especiales: cáncer, transplantados y críticos.
21. Tratamientos específicos en las comorbilidades: diabetes, enfermedad cardiovascular, dislipemia e hipertensión arterial.
22. Seguimiento del paciente con obesidad. Abordaje individual y abordaje grupal.



## Módulo 2.

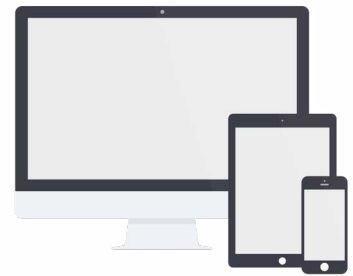
Complicaciones de la obesidad  
y situaciones especiales.

7. Alteraciones metabólicas de la obesidad y riesgo cardiovascular.
8. Complicaciones clásicas de la obesidad: esteatosis hepática, cáncer, disfunción pulmonar y sueño.
9. Problemas insospechados: sarcopenia, artrosis, daño renal, incontinencia urinaria e infertilidad.
10. Aspectos psicológicos y complicaciones mentales.
11. Obesidad en situaciones especiales de la vida: infancia-juventud, senectud y embarazo.
12. Género y obesidad.

## Módulo 4.

Prevención y políticas activas.

23. Prevención de la obesidad.
24. Abordaje de la reganancia de peso en la obesidad.
25. Guías y documentos de consenso de la obesidad. Legislación.



Nuestra formación online se basa en una estrecha colaboración entre el equipo docente y el equipo pedagógico de la editorial. Años de experiencia y más de 150.000 alumnos, nos permiten identificar los recursos más efectivos de acuerdo con la temática y los objetivos docentes del curso.

## METODOLOGÍA.

La metodología docente del *Experto en Obesidad y Complicaciones Metabólicas*, pone el foco en el estudio y en la actualización de los fundamentos teóricos, así como el entrenamiento y la simulación de la aplicación de dichos conocimientos a la práctica clínica. De esta forma, el alumno es capaz de realizar un análisis crítico de la materia y desarrollar las competencias necesarias para tener un criterio de calidad en la atención al paciente.

Con el fin de alcanzar los objetivos docentes, este curso se ha diseñado con diferentes recursos didácticos. A continuación se indica el tiempo estimado de dedicación del alumno en función de cada recurso.

	TEXTO DEL TEMA		Descripción de los contenidos teóricos que sirve de base para abordar otros más complejos.	
	VIDEOCLASES		Para contenidos que requieren una explicación más personalizada del tema.	
	ACTIVIDADES		Refuerzan el aprendizaje mediante la reflexión y la participación del alumno.	
	CASOS CLÍNICOS		Integran los conceptos aprendidos y simulan los desafíos de la práctica clínica.	
	VÍDEO TÉCNICAS		El alumno visualizará procedimientos prácticos que facilitarán su traslación a la práctica real.	
	LECTURAS COMPLEMENTARIAS		Una referencia a las últimas publicaciones o aquellas más relevantes del tema de estudio.	
	EVALUACIÓN		Se define en función de los objetivos docentes del mismo. Preguntas tipo test sobre contenido teórico, imagen clínica, o casos clínicos.	
	TUTORÍAS	VARIABLE EN FUNCIÓN DEL ALUMNO		El equipo docente estará disponible durante todo el curso para atender las dudas que puedan surgir durante el estudio.

Información válida salvo error tipográfico.



25  
ECTS

6  
MESES

100%  
ONLINE



### Diploma de Experto en Obesidad y Complicaciones Metabólicas

El curso ha sido diseñado de acuerdo a las directrices del EEES (Espacio Europeo de Educación Superior) y la superación de los criterios de calificación supondrá la obtención de un Certificado académico electrónico de la superación de un título propio de Diploma de Experto otorgado por el Instituto de Formación Continua-IL3 de la Universidad de Barcelona equivalente a 25 créditos ECTS (*European Credit Transfer System*). Este Certificado académico aporta méritos y conocimientos válidos para su carrera profesional y reúne los requisitos comúnmente solicitados en las Oposiciones y Bolsas de Trabajo. No obstante, recomendamos revisar las bases de las convocatorias de su CCAA, ya que están sujetas a cambios.



Empresa adherida al Código Ético de Fenin.