



M
MÁSTER

Máster en Ginecología y Obstetricia de la SEGO

120
ECTS

3
años

100%
online

 **LASALLE**
centro universitario

www.medicapanamericana.com

PRESENTACIÓN

”

“El máster facilita al especialista una formación continuada completa y actualizada que proporcione una atención gineco-obstétrica de calidad”.

Este Máster en Ginecología y Obstetricia, desarrollado por la **Sociedad Española de Ginecología y Obstetricia (SEGO)**, tiene como objetivo facilitar una formación continuada, global y completa de la especialidad. El máster actualiza los conocimientos que todo profesional de la Ginecología y la Obstetricia debe manejar para el correcto desarrollo de la especialidad y la atención a la salud de la mujer.

El máster está dividido en dos grandes bloques con 18 módulos en los que se profundiza en la etiología, fisiopatología, técnicas de exploración, pruebas complementarias y tratamientos en Ginecología y Obstetricia.

Cada módulo tiene un coordinador general y entre los profesores contamos con expertos en todas las áreas de nuestra especialidad cuidadosamente seleccionados.

Con una metodología online en tu totalidad, el máster cuenta, además de con un contenido teórico actualizado, con numerosas videoclasas, casos clínicos, vídeo técnicas y lecturas complementarias para favorecer la asimilación de conceptos.

Para obtener los créditos de este programa formativo y el aprendizaje de las habilidades, será necesario realizar un Trabajo Fin de Máster (TFM) orientado a la aplicación de los conocimientos y competencias adquiridas durante su realización.



DIRECCIÓN



Juan Mario Troyano Luque

- Jefe de la Unidad de Ecografía y Medicina Fetal. Hospital Universitario de Canarias (Santa Cruz de Tenerife).
- Catedrático de Obstetricia y Ginecología. Universidad de La Laguna (Santa Cruz de Tenerife).



María Jesús Cancelo Hidalgo

- Jefe de Servicio de Ginecología y Obstetricia. Hospital Universitario de Guadalajara.
- Profesora Titular de Ginecología y Obstetricia. Universidad de Alcalá.
- Vicepresidente de la Sociedad Española de Ginecología y Obstetricia (SEGO).



Raquel Oliva Sánchez

- Adjunta Unidad de Oncología Ginecológica. Hospital Virgen de la Arrixaca (Murcia).
- Profesora Adjunta. Facultad de Medicina Universidad de Murcia.
- Miembro fundador de la UMMF de la Región de Murcia.

Coordinación del bloque de Ginecología



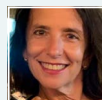
Virginia Engels

- Facultativo Especialista de Área en Ginecología y Obstetricia. Unidad de Reproducción. Hospital Universitario La Paz (Madrid).



María Pilar Marín Sánchez

- Jefe de Servicio de Ginecología y Obstetricia. Hospital Clínico Universitario Santa Lucía (Cartagena, Murcia).



Mª José Rodríguez

- Facultativo Especialista de Área en Ginecología y Obstetricia. Hospital Universitario Infanta Sofía (Madrid).



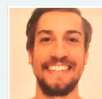
Luis Rodríguez-Tabernero Martín

- Facultativo Especialista de Área en Ginecología y Obstetricia. Coordinador de la Unidad de Reproducción Humana Asistida. Hospital Universitario de Valladolid.



Santiago Díez Lázaro

- Facultativo Especialista de Área en Ginecología y Obstetricia. Coordinador de la Unidad de Endometriosis. Hospital de Cruces (Bilbao).



Alberto Rafael Guijarro Campillo

- Facultativo Especialista de Área en Ginecología y Obstetricia. Hospital Virgen de la Arrixaca (Murcia).



Alicia Martín

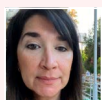
- Jefe de Servicio de Obstetricia y Ginecología. Complejo Hospitalario Universitario Insular Materno Infantil de Gran Canaria.

Coordinación del bloque de Obstetricia



José Eliseo Blanco Carnero

- Jefe de Sección de Obstetricia. Hospital Clínico Universitario Virgen de la Arrixaca (Murcia).



Laura Rebeca Lucio González

- Facultativo Especialista de Área en Obstetricia y Ginecología. Sección de Ecografía. Hospital Universitario Central de Asturias.



José Luis Sánchez Iglesias

- Facultativo Especialista de Área Ginecología y Obstetricia. Hospital Vall d'Hebron (Barcelona).



María de Mar Goya Canino

- Facultativo Especialista de Área en Ginecología y Obstetricia. Responsable de la Clínica de Prevención de Prematuridad, Diabetes y Gestación así como cardiopatías Maternas y Embarazo. Unidad de Alto Riesgo Obstétrico. Sección de Medicina Materno-Fetal. Hospital Vall d'Hebron (Barcelona).



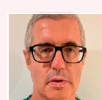
Isabel Puig Marzal

- Facultativo Especialista de Área en Obstetricia y Ginecología. Hospital Virgen de la Arrixaca (Murcia).



María Elena Núñez Cerrato

- Facultativo Especialista de Área en Ginecología y Obstetricia. Unidad de Medicina Fetal. Hospital Virgen de la Arrixaca (Murcia).



Luis Manuel San Frutos Llorente

- Facultativo Especialista de Área en Ginecología y Obstetricia. Imsalud Hospital Universitario Puerta de Hierro-Majadahonda (Madrid).



Ernesto González Mesa

- Facultativo Especialista de Área en Ginecología y Obstetricia. Hospital Universitario Regional de Málaga.



Daniel Lubián López

- Jefe de Servicio de Ginecología y Obstetricia. Hospitales Quirónsalud Campo de Gibraltar, Viamed Bahía de Cádiz y San Juan Grande de Jerez.

CONTENIDOS

BLOQUE DE GINECOLOGÍA*

* El alumno podrá elegir empezar por el bloque de ginecología o el de obstetricia según sus preferencias.

Módulo 1.
Fundamentos.

- 1.1. Anatomía del aparato genital femenino y de la mama.
- 1.2. Embriología e histología del aparato genital femenino.
- 1.3. Ciclo ovárico y endometrial. Fisiología de la vagina y vulva.
- 1.4. Regulación neurohormonal de la función reproductora.

Módulo 2.
Abordaje clínico.

- 2.1. Historia clínica y exploraciones básicas en ginecología.
- 2.2. Técnicas de imagen no ecográficas aplicadas al estudio del aparato reproductor femenino y de la mama.
- 2.3. Cirugía ginecológica.
- 2.4. Aspectos básicos de comunicación médico-paciente.

Módulo 3.
Ginecología orgánica.

- 3.1. Las infecciones bacterianas y víricas del tracto genital inferior.
- 3.2. Malformaciones del aparato genital femenino y de la mama.
- 3.3. Endometriosis.
- 3.4. Infecciones genitales femeninas por el VPH.
- 3.5. Las infecciones del tracto genital superior (EIP). Endometritis.
- 3.6. Dismenorrea y tensión premenstrual. El dolor pélvico crónico. Dispareunia.
- 3.7. Miomas uterinos.

Módulo 4.
Ginecología funcional.

- 4.1. Pubertad.
- 4.2. Menopausia y climaterio.
- 4.3. Amenorreas y otros trastornos menstruales por defecto.
- 4.4. Hemorragia uterina disfuncional. Patología benigna del endometrio.
- 4.5. Anovulación. Hiperandrogenismo de origen ovárico. Hirsutismo.
- 4.6. Alteraciones del desarrollo sexual o desarrollo sexual diferente.

Módulo 5.
Ginecología de la reproducción.

- 5.1. Estudio de la pareja infértil.
- 5.2. Técnicas de reproducción asistida.
- 5.3. Asesoramiento anticonceptivo. Métodos disponibles.
- 5.4. Detección de violencia de género.

Módulo 6. Patología ginecológica y mamaria benigna.

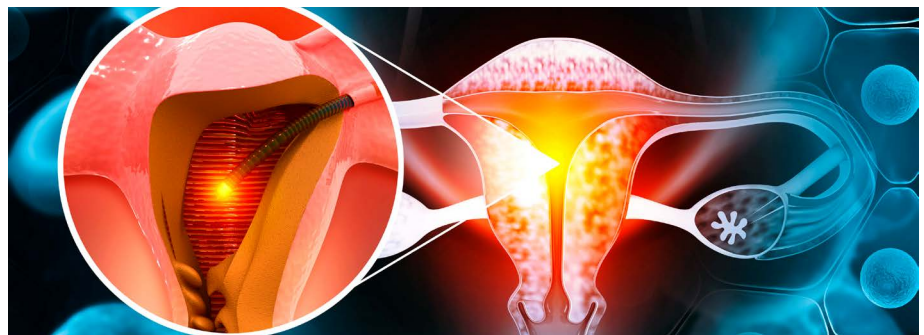
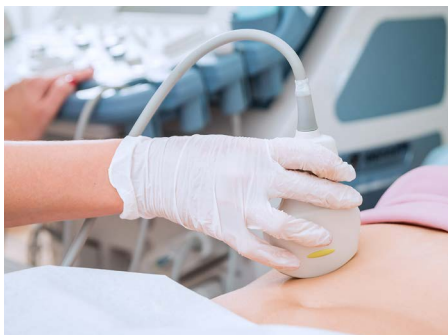
- 6.1. Patología benigna de ovario y trompa.
- 6.2. Procesos benignos de la mama.
- 6.3. Patología orgánica benigna de la vagina y vulva.

Módulo 7. Patología ginecológica y mamaria maligna.

- 7.1. Patología maligna de la vagina y vulva.
- 7.2. Cáncer de cérvix.
- 7.3. Patología maligna del útero, endometrio y sarcomas uterinos.
- 7.4. Cáncer de ovario y trompa.
- 7.5. Cáncer de mama I.
- 7.6. Cáncer de mama II.
- 7.7. Cáncer de mama III.

Módulo 8.
Suelo pélvico.

- 8.1. Bases de la uroginecología.
- 8.2. Alteraciones de la estática genital.
- 8.3. Disfunción del suelo pélvico.



CONTENIDOS

BLOQUE DE OBSTETRICIA*

* El alumno podrá elegir empezar por el bloque de ginecología o el de obstetricia según sus preferencias.

Módulo 1.
Fisiología del embarazo.

- 1.1. Gametogénesis, fecundación e implantación. Desarrollo del embrión y de los anejos ovulares en los primeros estadios de la gestación.
- 1.2. Anatomía e histología de la placenta.
- 1.3. Modificaciones maternas en la gestación.

Módulo 2.
Control de la gestación.

- 2.1. Consulta preconcepcional y control prenatal del embarazo normal.
- 2.2. Diagnóstico prenatal ecográfico.
- 2.3. Embarazo en situaciones especiales.

Módulo 3.
Primer trimestre de gestación.

- 3.1. Cribado prenatal de cromosomopatías.
- 3.2. Embarazo ectópico.
- 3.3. Enfermedad trofoblástica gestacional.

Módulo 4. Patología materna durante la gestación.

- 4.1. Desórdenes hipertensivos y embarazo.
- 4.2. Diabetes y embarazo.
- 4.3. Patología médica y gestación.
- 4.4. Infecciones y gestación I.
- 4.5. Infecciones y gestación II.
- 4.6. Prevención de la enfermedad tromboembólica venosa gestacional. Trombofilia y gestación.
- 4.7. Cáncer y embarazo.

Módulo 5.
Tercer trimestre de la gestación.

- 5.1. Amenaza de parto pretérmino.
- 5.2. Embarazo cronológicamente prolongado.
- 5.3. Desprendimiento prematuro de placenta normalmente inserta. Coagulación intravascular diseminada (CID).
- 5.4. Placenta previa. Acretismo placentario. Vasa previa.
- 5.5. Control del bienestar fetal anteparto. Crecimiento intrauterino retardado (CIR). Macrosomía fetal y relación con obesidad materna.

Módulo 6
Ecografía prenatal y obstétrica.

- 6.1. Ecocardiografía fetal. Neurosonografía fetal. Principales indicaciones de cirugía fetal.
- 6.2. Valoración ecográfica del líquido amniótico. Resonancia magnética nuclear en obstetricia.

Módulo 7. Asistencia al parto normal y patológica.

- 7.1. Control del bienestar intraparto.
- 7.2. Anomalías de posición.
- 7.3. Asistencia al parto normal y cuidados del recién nacido.
- 7.4. Inducción del parto y maduración cervical.
- 7.5. Parto instrumental.
- 7.6. Cesárea.
- 7.7. Parto en la presentación de nalgas.
- 7.8. Analgesia obstétrica.
- 7.9. Rotura prematura de membranas. Corioamnionitis. Prolapso de cordón.

Módulo 8. Asistencia al puerperio normal y patológico.

- 8.1. Puerperio normal y patológico.
- 8.2. Retención de la placenta. Hemorragias del alumbramiento y posparto. Inversión uterina.
- 8.3. Parto vaginal después de cesárea. Rotura uterina. Papel de la cesárea en prevención de disfunción del suelo pélvico.

Módulo 9.
Pérdida gestacional.

- 9.1. Aborto.
- 9.2. Muerte fetal anteparto.

Módulo 10.
Miscelánea.

- 10.1. La enfermedad hemolítica perinatal.
- 10.2. El embarazo y parto múltiple.
- 10.3. Farmacología en el embarazo, parto y puerperio. Psicoprofilaxis obstétrica.

Trabajo Fin de Máster



Para conseguir el título propio de Máster, será imprescindible la entrega de un Trabajo Fin de Máster que consistirá en una revisión bibliográfica o un trabajo de investigación.

OBJETIVOS

- Adquirir conocimientos actualizados de Ginecología y Obstetricia que permitan una atención gineco-obstétrica de calidad.
- Conocer, aplicar e interpretar correctamente todas aquellas técnicas de exploración y pruebas complementarias que se aplican en ginecología.
- Conocer el tratamiento adecuado a cada proceso patológico.

METODOLOGÍA

La metodología docente del *Máster en Ginecología y Obstetricia*, de la SEGO, pone el foco en el estudio y en la actualización de los fundamentos teóricos, así como el entrenamiento y la simulación de la aplicación de dichos conocimientos a la práctica clínica. De esta forma, el alumno es capaz de realizar un análisis crítico de la materia y desarrollar las competencias necesarias para tener un criterio de calidad en la atención al paciente.

Con el fin de alcanzar los objetivos docentes, este máster se ha diseñado con diferentes recursos didácticos. A continuación se indica el tiempo estimado de dedicación del alumno en función de cada recurso.



	TEXTO DEL TEMA	<div></div>	Descripción de los contenidos teóricos que sirve de base para abordar otros más complejos.
	VIDEOCLASES	<div></div>	Para contenidos que requieren una explicación más personalizada del tema.
	CASOS CLÍNICOS	<div></div>	Integran los conceptos aprendidos y simulan los desafíos de la práctica clínica.
	VÍDEO TÉCNICAS	<div></div>	El alumno visualizará procedimientos prácticos que facilitarán su traslación a la práctica real.
	LECTURAS COMPLEMENTARIAS	<div></div>	Una referencia a las últimas publicaciones o aquellas más relevantes del tema de estudio.
	EVALUACIÓN	<div></div>	Se define en función de los objetivos docentes del mismo. Preguntas tipo test sobre contenido teórico, imagen clínica, o casos clínicos.
	TUTORÍAS	<div>VARIABLE EN FUNCIÓN DEL ALUMNO</div>	El equipo docente estará disponible durante todo el curso para atender las dudas que puedan surgir durante el estudio.

120
ECTS3
años100%
online

Máster en Ginecología y Obstetricia

El curso ha sido diseñado de acuerdo a las directrices del EEES (Espacio Europeo de Educación Superior) y la superación de los criterios de calificación supondrá la obtención de un título propio de Máster otorgado por el Centro Universitario La Salle equivalente a 120 créditos ECTS (European Credit Transfer System). Este Certificado académico aporta méritos y conocimientos válidos para su carrera profesional y reúne los requisitos comúnmente solicitados en las Oposiciones y Bolsas de Trabajo. No obstante, recomendamos revisar las bases de las convocatorias de su Comunidad Autónoma ya que están sujetas a cambios.



Nuestra formación *online* se basa en una estrecha colaboración entre el equipo docente y el equipo pedagógico de la editorial. Años de experiencia y más de 150.000 alumnos nos permiten identificar los recursos más efectivos de acuerdo con la temática y los objetivos docentes del curso.



Empresa adherida al Código Ético de Fenin.