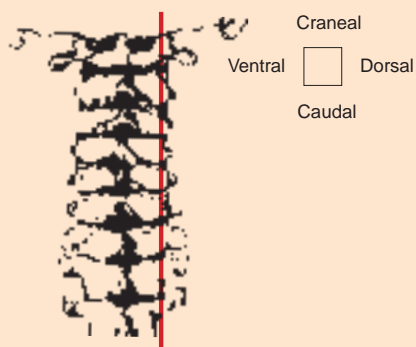
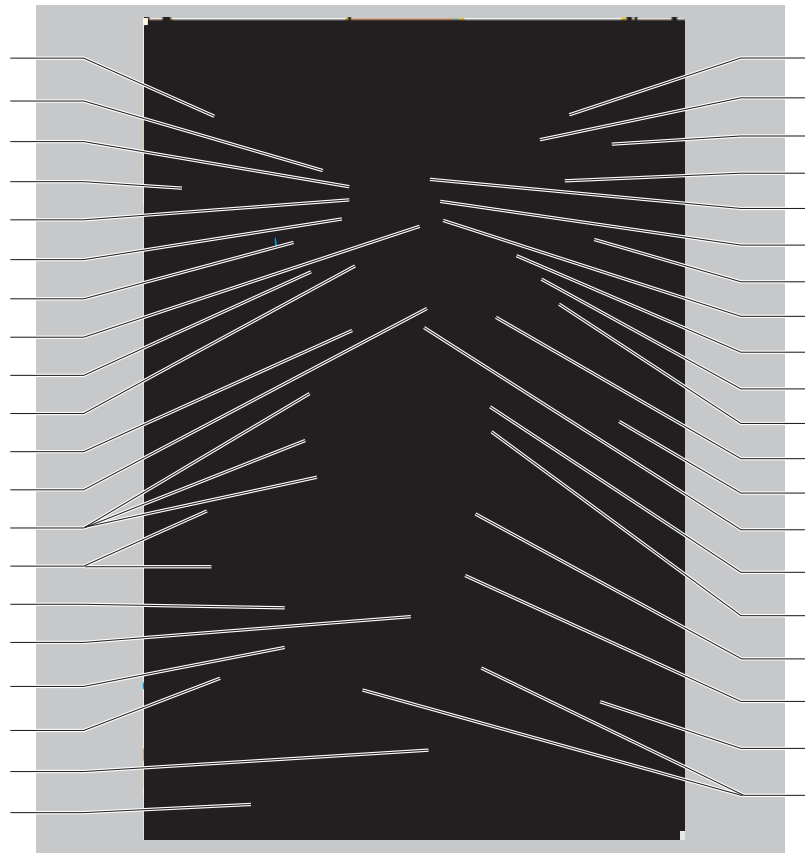


- 1 Cóndilo occipital
- 2 Músculo semiespinoso de la cabeza
- 3 Arteria carótida interna
- 4 Tejido adiposo suboccipital
- 5 Articulación atlanto-occipital
- 6 Músculo recto posterior menor de la cabeza
- 7 Atlas (masa lateral)
- 8 Músculo recto posterior mayor de la cabeza
- 9 Arteria vertebral
- 10 Nervio espinal C2
- 11 Venas cervicales profundas
- 12 Músculo oblicuo inferior de la cabeza
- 13 Foramen intervertebral
- 14 Músculo trapecio (porción descendente)
- 15 Músculo largo de la cabeza
- 16 Músculo esplenio de la cabeza
- 17 Arteria vertebral (ramas espinal y radicular)
- 18 Apófisis articular inferior
- 19 Ganglio espinal C8
- 20 Articulación cigapofisaria
- 21 Músculo largo del cuello
- 22 Apófisis articular superior
- 23 Cuerpo de la primera vértebra torácica
- 24 Músculo espinoso del cuello y músculo multifido
- 25 Arteria intercostal posterior (ramas espinal y radicular de la rama dorsal)
- 26 Ligamento amarillo
- 27 Vena intercostal posterior
- 28 Músculo trapecio (porción transversa)
- 29 Arterial intercostal posterior (rama dorsal)

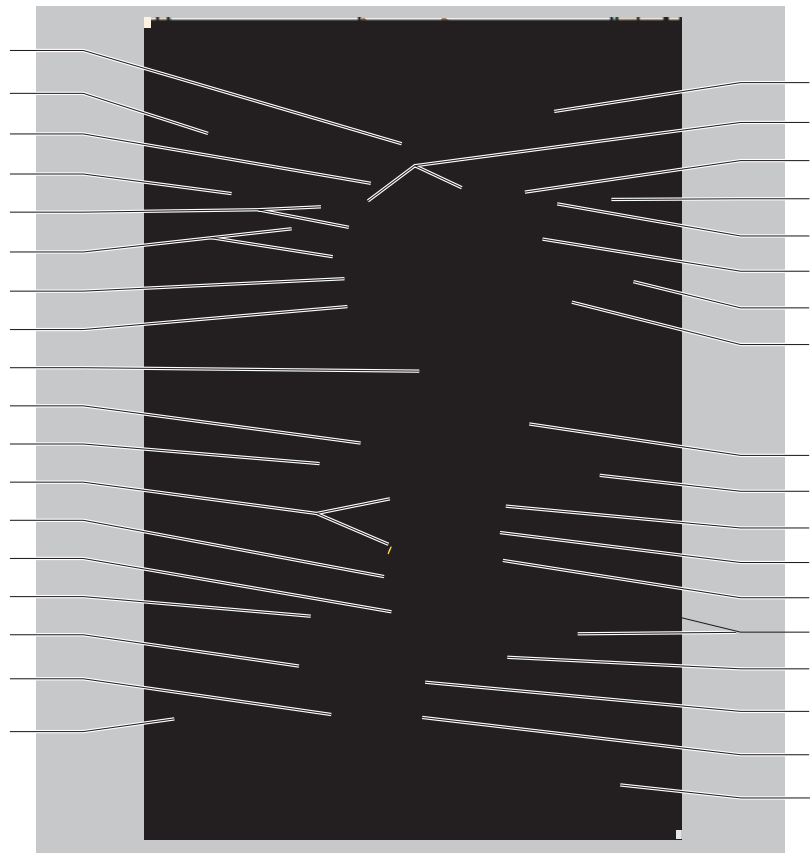


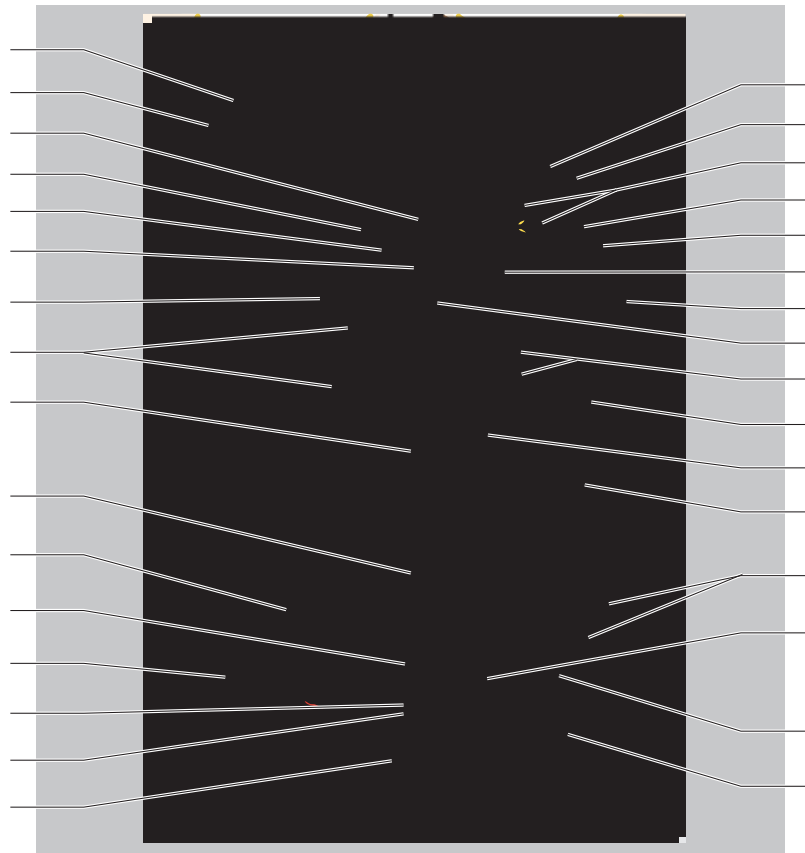


- 1 Conducto auditivo externo
- 2 Foramen estilomastoideo
- 3 Vena vertebral
- 4 Vena yugular interna
- 5 Cóndilo occipital
- 6 Apófisis mastoides
- 7 Glándula parótida
- 8 Músculo recto lateral de la cabeza
- 9 Articulación atlanto-occipital
- 10 Membrana tectoria
- 11 Atlas (masa lateral)
- 12 Ligamento transvers
- 13 Atlas (apófisis transversa)
- 14 Músculo digástrico (vientre posterior)
- 15 Axis (diente)
- 16 Ligamentos alares
- 17 Nervio espinal C2
- 18 Arteria vertebral
- 19 Articulación atlanto-axoidea lateral
- 20 Músculo oblicuo inferior de la cabeza
- 21 Articulación cigapofisaria
- 22 Músculo elevador de la escápula
- 23 Axis (cuerpo vertebral)
- 24 Ganglio espinal C3
- 25 Plexo cervical
- 26 Músculo esternocleidomastoideo
- 27 Músculo escaleno medio
- 28 Disco intervertebral (C2/C3)
- 29 Apófisis transversa de C7
- 30 Apófisis articular superior de C4
- 31 Cuerpo de la vértebra cervical C7
- 32 Apófisis articular inferior
- 33 Nervio espinal C8
- 34 Apófisis unciforme de C7
- 35 Músculo escaleno posterior
- 36 Arteria subclavia
- 37 Esófago
- 38 Músculo largo del cuello
- 39 Pulmón



- 1 Bulbo raquídeo
- 2 Seno sigmoideo
- 3 Apófisis mastoides
- 4 Foramen magno
- 5 Arteria vertebral
- 6 Músculo esplenio de la cabeza
- 7 Músculo digástrico (vientre posterior)
- 8 Músculo oblicuo superior de la cabeza
- 9 Atlas (arco posterior)
- 10 Músculo oblicuo inferior de la cabeza
- 11 Arteria vertebral
- 12 Músculo esternocleidomastoideo
- 13 Ganglio espinal C2
- 14 Músculo elevador de la escápula
- 15 Axis (arco vertebral)
- 16 Músculo esplenio del cuello
- 17 Médula espinal (pulpa cervical con conducto central)
- 18 Músculo escaleno medio
- 19 Arteria intercostal posterior (ramas espinal y radicular de la rama dorsal)
- 20 Apófisis articular inferior de C6
- 21 Músculo semiespinoso del cuello
- 22 Articulación cigapofisaria
- 23 Líquido cefalorraquídeo en el conducto vertebral
- 24 Apófisis articular superior de C7
- 25 Duramadre espinal
- 26 Músculo escaleno posterior
- 27 Ligamento longitudinal posterior
- 28 Primera costilla (cuello)
- 29 Nervio espinal C8
- 30 Cuerpo vertebral torácico T1
- 31 Nervio espinal T1
- 32 Disco intervertebral
- 33 Segunda costilla (cabeza)
- 34 Pulmón izquierdo
- 35 Primera costilla (cuerpo)

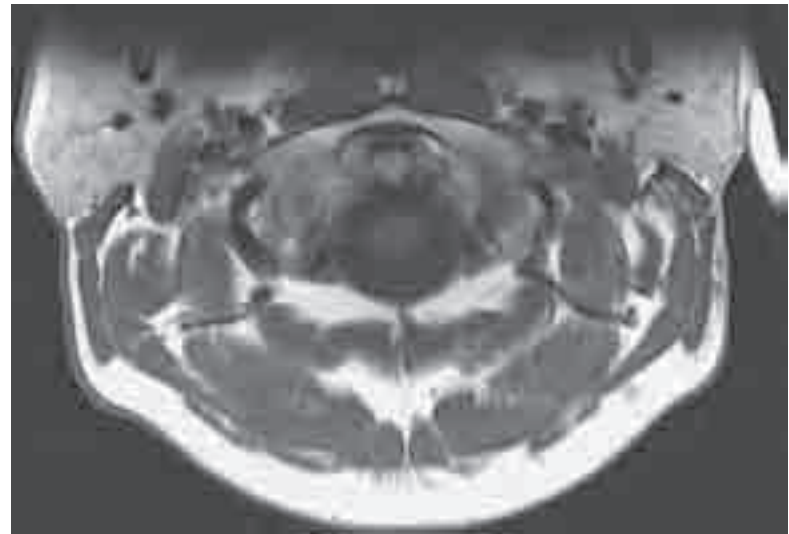
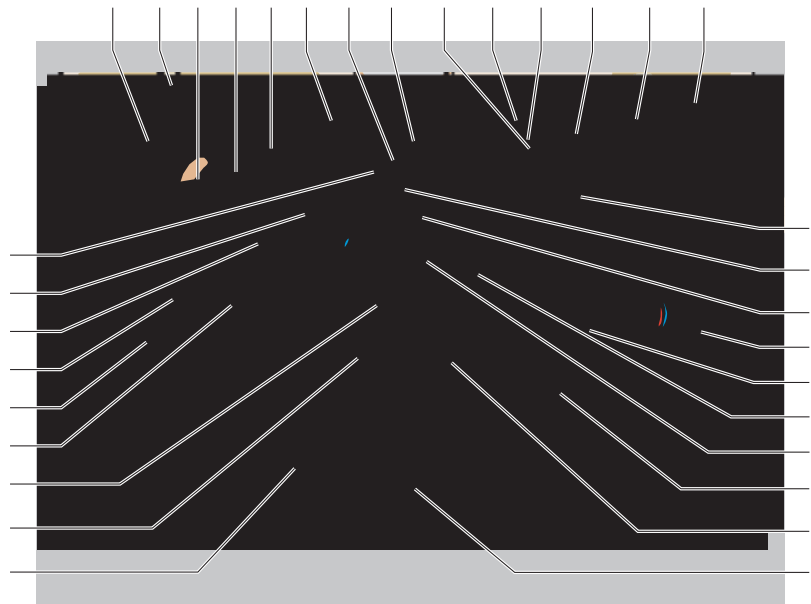




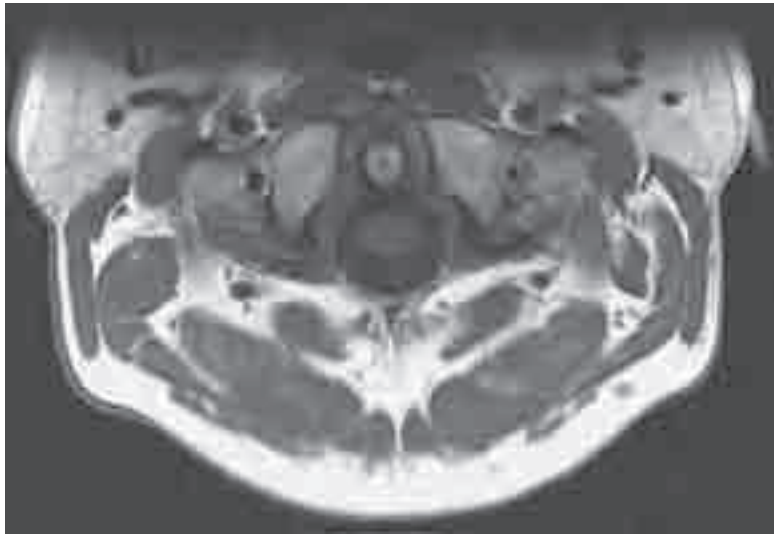
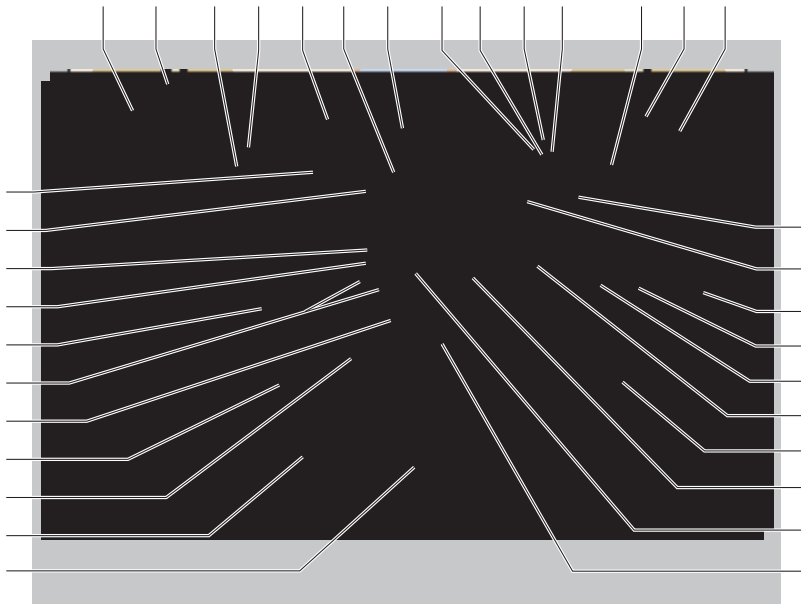
- 1 Seno sigmoideo
- 2 Músculo recto posterior mayor de la cabeza
- 3 Apófisis mastoides
- 4 Músculo oblicuo superior de la cabeza
- 5 Cisterna magna
- 6 Plexo venoso suboccipital
- 7 Nervio suboccipital
- 8 Músculo longísimo de la cabeza
- 9 Atlas (arco posterior)
- 10 Músculo esplenio de la cabeza
- 11 Ligamento nuchal
- 12 Músculo oblicuo inferior de la cabeza
- 13 Nervio occipital mayor
- 14 Músculo esternocleidomastoideo
- 15 Vena cervical profunda
- 16 Apófisis espinosa C2
- 17 Ligamento interespinoso
- 18 Músculo semiespinoso del cuello
- 19 Arco vertebral C7
- 20 Músculo elevador de la escápula
- 21 Primera costilla (cuello y tubérculo)
- 22 Músculo espinoso del cuello y músculo multifido
- 23 Médula espinal (porción torácica)
- 24 Músculo esplenio del cuello
- 25 Músculos intercostales
- 26 Músculo escaleno posterior
- 27 Líquido cefalorraquídeo en el conducto vertebral
- 28 Ganglio espinal T1
- 29 Duramadre espinal y ligamento longitudinal posterior
- 30 Segunda costilla
- 31 Cuerpo de la segunda vértebra torácica
- 32 Pulmón izquierdo



- 1 Vena retromandibular
- 2 Mandíbula
- 3 Músculo digástrico (vientre posterior)
- 4 Vena yugular interna
- 5 Arteria carótida interna
- 6 Músculo largo de la cabeza
- 7 Articulación atlanto-axoidea media
- 8 Atlas (arco anterior)
- 9 Nervio hipogloso (XII)
- 10 Plexo venoso pterigoideo
- 11 Nervio vago (X)
- 12 Músculo estilohioideo
- 13 Arteria maxilar (porción mandibular)
- 14 Glándula parótida
- 15 Ligamentos alares
- 16 Músculo recto lateral de la cabeza
- 17 Masa lateral del atlas
- 18 Diente (apófisis odontoides) del axis
- 19 Arteria vertebral
- 20 Ligamento cruciforme del atlas (fascículos longitudinales y ligamento transversal del atlas)
- 21 Músculo longísimo de la cabeza
- 22 Músculo esternocleidomastoideo
- 23 Músculo esplenio de la cabeza
- 24 Vena cervical profunda
- 25 Músculo oblicuo superior de la cabeza
- 26 Médula espinal
- 27 Atlas (arco posterior)
- 28 Músculo semiespinoso de la cabeza
- 29 Músculo recto posterior mayor de la cabeza
- 30 Músculo recto posterior menor de la cabeza
- 31 Músculo trapecio
- 32 Ligamento nucal



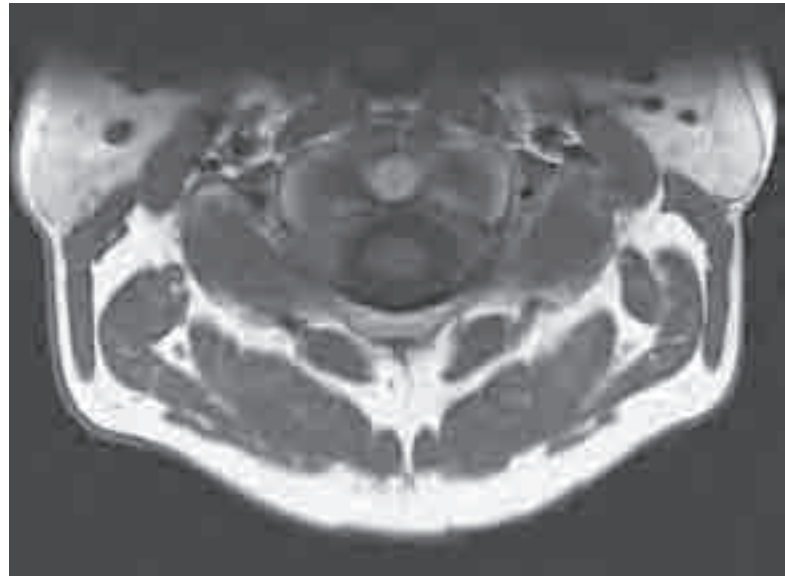
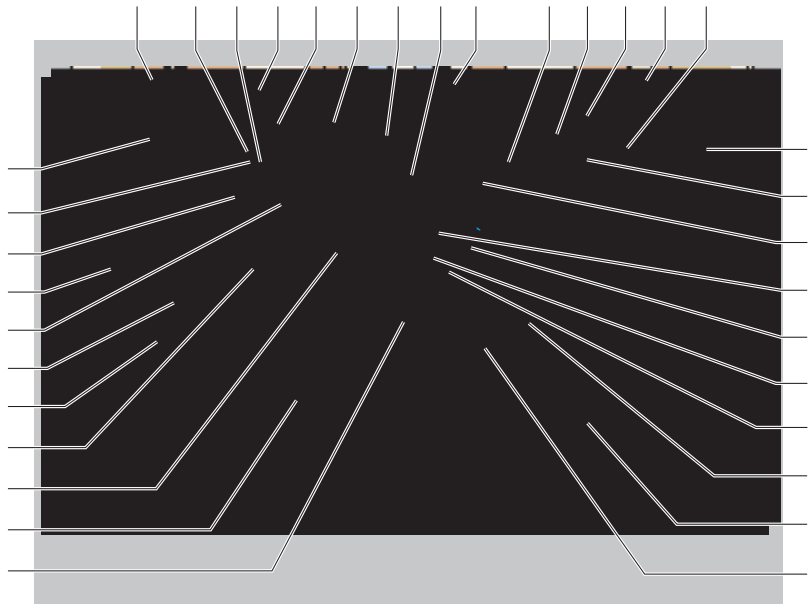


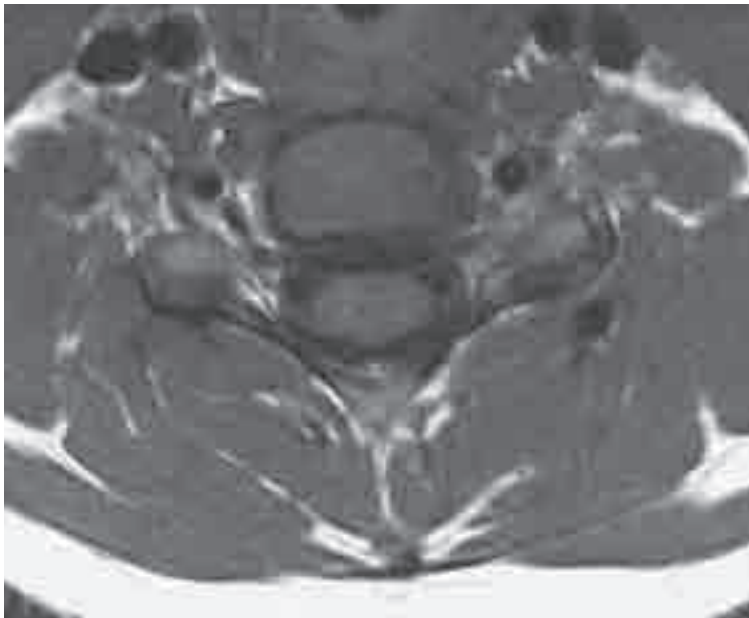
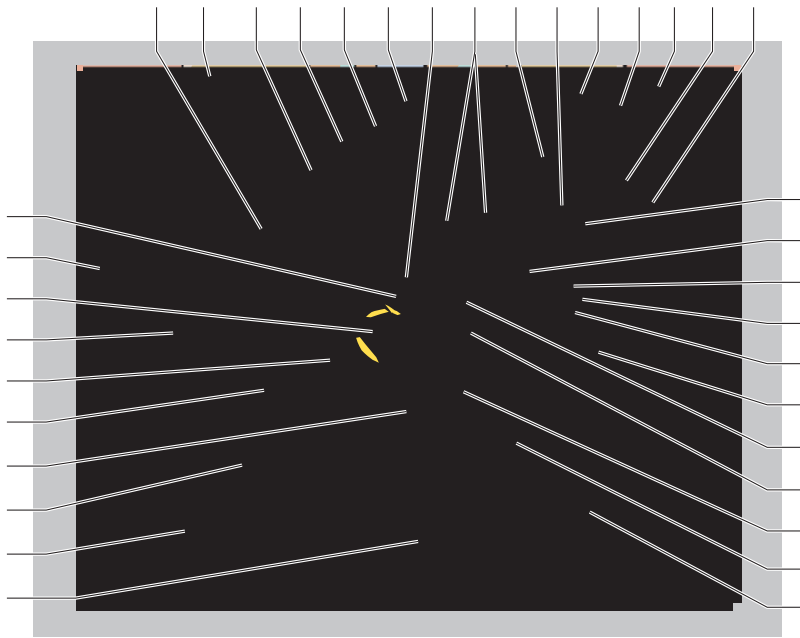


- 1 Glándula parótida
- 2 Mandíbula (rama)
- 3 Vena yugular interna
- 4 Nervio glosofaríngeo (IX)
- 5 Músculo largo de la cabeza
- 6 Diente (apófisis odontoides) del axis
- 7 Ligamento longitudinal anterior
- 8 Nervio vago (X)
- 9 Nervio hipogloso (XII)
- 10 Arteria carótida interna
- 11 Nervio accesorio (XI)
- 12 Músculo digástrico (vientre posterior)
- 13 Arteria maxilar (porción mandibular)
- 14 Vena retromandibular
- 15 Atlas (masa lateral)
- 16 Atlas (apófisis transversa)
- 17 Ligamento transversal del atlas
- 18 Arteria vertebral
- 19 Raíz nerviosa ventral
- 20 Músculo esternocleidomastoideo
- 21 Raíz nerviosa dorsal
- 22 Músculo longísimo de la cabeza
- 23 Vena cervical profunda
- 24 Músculo oblicuo superior de la cabeza
- 25 Duramadre y líquido cefalorraquídeo (espacio subaracnoideo)
- 26 Músculo oblicuo inferior de la cabeza
- 27 Apófisis espinosa
- 28 Músculo esplenio de la cabeza
- 29 Músculo semiespinoso de la cabeza
- 30 Axis (arco posterior)
- 31 Músculo recto posterior mayor de la cabeza
- 32 Médula espinal
- 33 Músculo trapecio
- 34 Músculo recto posterior menor de la cabeza
- 35 Ligamento nuchal



- 1 Músculo pterigoideo medial
- 2 Nervio vago (X)
- 3 Nervio accesorio (XI)
- 4 Músculo estiloso
- 5 Músculo estilofaríngeo
- 6 Músculo largo de la cabeza
- 7 Músculo largo del cuello
- 8 Axis (cuerpo)
- 9 Músculo constrictor superior de la faringe
- 10 Atlas (apófisis articular)
- 11 Arteria carótida interna
- 12 Arteria carótida externa
- 13 Mandíbula (rama)
- 14 Músculo digástrico (vientre posterior)
- 15 Vena retromandibular
- 16 Glándula parótida
- 17 Nervio hipogloso (XII)
- 18 Vena yugular interna
- 19 Atlas (apófisis transversa)
- 20 Axis (cuerpo)
- 21 Músculo esternocleidomastoideo
- 22 Espacio subaracnoideo premedular
- 23 Arteria vertebral
- 24 Raíz ventral del 2º nervio espinal
- 25 Músculo longísimo de la cabeza
- 26 Médula espinal
- 27 Músculo esplenio de la cabeza
- 28 Raíz dorsal del 2º nervio espinal
- 29 Músculo oblicuo inferior de la cabeza
- 30 Vena cervical profunda
- 31 Ganglio espinal (raíz nerviosa)
- 32 Músculo trapecio
- 33 Músculo semiespinoso de la cabeza
- 34 Músculo recto posterior mayor de la cabeza
- 35 Axis (arco posterior)





- 1 Arteria vertebral
- 2 Glándula tiroides
- 3 Músculo largo del cuello
- 4 Músculo constrictor superior de la faringe
- 5 Esófago
- 6 Cartílago cricoides
- 7 Venas basivertebrales
- 8 Cuerpo de la vértebra C5 y espacio intervertebral C5/C6
- 9 Músculo escaleno anterior
- 10 Vena vertebral
- 11 Arteria carótida común
- 12 Vena yugular interna
- 13 Músculo esternocleidomastoideo
- 14 Músculo escaleno medio
- 15 Músculo escaleno posterior
- 16 Nervio espinal C5
- 17 Espacio subaracnoideo premedular
- 18 Ganglio espinal (raíz nerviosa)
- 19 Músculo elevador de la escápula
- 20 Apófisis articular superior
- 21 Médula espinal
- 22 Articulación cigapofisaria
- 23 Músculo longísimo del cuello
- 24 Apófisis articular inferior
- 25 Arco vertebral posterior C5 (lámina)
- 26 Vena cervical profunda
- 27 Músculo espinoso del cuello y músculo multifido
- 28 Raíz nerviosa ventral C6
- 29 Apófisis espinosa
- 30 Raíz nerviosa dorsal C6
- 31 Músculo semiespinoso de la cabeza
- 32 Plexo venoso vertebral externo posterior
- 33 Músculo trapecio
- 34 Músculo semiespinoso del cuello
- 35 Ligamento nual
- 36 Músculo esplenio de la cabeza





- 1 Apófisis transversa
- 2 Pedículo del arco vertebral
- 3 Glándula tiroides
- 4 Músculo constrictor superior de la faringe
- 5 Plexo venoso vertebral interno anterior
- 6 Esófago
- 7 Laringe
- 8 Cuerpo de la vértebra cervical C6
- 9 Músculo largo del cuello
- 10 Arteria carótida común
- 11 Vena yugular interna
- 12 Músculo esternocleidomastoideo
- 13 Músculo escaleno anterior
- 14 Músculo escaleno medio
- 15 Raíz nerviosa ventral C7
- 16 Arteria vertebral
- 17 Apófisis articular
- 18 Nervio espinal C6
- 19 Músculo elevador de la escápula
- 20 Músculo longísimo de la cabeza
- 21 Médula espinal
- 22 Vena cervical profunda
- 23 Raíz nerviosa dorsal C7
- 24 Músculo longísimo del cuello
- 25 Arco vertebral posterior C6 (lámina)
- 26 Músculo espinoso del cuello y músculo multifido cervical
- 27 Músculo semiespinoso del cuello
- 28 Músculo esplenio del cuello
- 29 Plexo venoso vertebral externo posterior
- 30 Ligamento nual
- 31 Músculo esplenio de la cabeza
- 32 Músculo romboides menor
- 33 Músculo trapecio

