



M
MÁSTER

Máster en Ginecología de la SEGO

60
ECTS

18
meses

100%
online

 **LASALLE**
centro universitario

www.medicapanamericana.com

PRESENTACIÓN

”

“Este máster revisa y actualiza los conocimientos que todo profesional de la Ginecología debe manejar para el desarrollo de la especialidad y la atención ginecológica de la mujer”.

Este Máster en Ginecología, desarrollado por la **Sociedad Española de Ginecología y Obstetricia (SEGO)**, en su misión de facilitar una formación completa y actualizada a los profesionales de la especialidad, está dividido en ocho módulos desarrollados por profesionales de la SEGO de amplia experiencia en cada tema.

El temario del máster, con una metodología online en su totalidad, revisa los fundamentos de la anatomía del aparato genital femenino y de la mama; su abordaje clínico, teniendo en cuenta las técnicas de imagen no ecográficas aplicadas en el estudio del aparato reproductor femenino y la cirugía ginecológica; la ginecología orgánica, donde se abordan las infecciones bacterianas y víricas del tracto genital inferior, las malformaciones del aparato genital femenino y la mama o la endometriosis; la ginecología funcional con

temas especializados en pubertad, menopausia, amenorreas o anovulación; la ginecología de la reproducción; la patología ginecológica y mamaria benigna y maligna y finaliza con un módulo completo dedicado al suelo pélvico.

Para obtener los créditos de este programa formativo será necesario realizar un Trabajo Fin de Máster (TFM) orientado a la aplicación de los conocimientos y competencias adquiridas durante su realización.



DIRECCIÓN

**Juan Mario Troyano Luque**

- Jefe de la Unidad de Ecografía y Medicina Fetal. Hospital Universitario de Canarias (Santa Cruz de Tenerife).
- Catedrático de Obstetricia y Ginecología. Universidad de La Laguna (Santa Cruz de Tenerife).

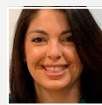
**María Jesús Cancelo Hidalgo**

- Jefe de Servicio de Ginecología y Obstetricia. Hospital Universitario de Guadalajara.
- Profesora Titular de Ginecología y Obstetricia. Universidad de Alcalá.
- Vicepresidente de la Sociedad Española de Ginecología y Obstetricia (SEGO).

**Raquel Oliva Sánchez**

- Adjunta Unidad de Oncología Ginecológica. Hospital Virgen de la Arrixaca (Murcia).
- Profesora Adjunta. Facultad de Medicina Universidad de Murcia.
- Miembro fundador de la UMMF de la Región de Murcia.

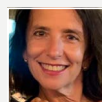
Coordinación

**Virginia Engels**

- Facultativo Especialista de Área en Ginecología y Obstetricia. Unidad de Reproducción. Hospital Universitario La Paz (Madrid).

**María Pilar Marín Sánchez**

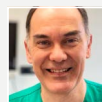
- Jefe de Servicio de Ginecología y Obstetricia. Hospital Clínico Universitario Santa Lucía (Cartagena, Murcia).

**Mª José Rodríguez**

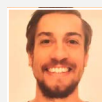
- Facultativo Especialista de Área en Ginecología y Obstetricia. Hospital Universitario Infanta Sofía (Madrid).

**Luis Rodríguez-Tabernero Martín**

- Facultativo Especialista de Área en Ginecología y Obstetricia. Coordinador de la Unidad de Reproducción Humana Asistida. Hospital Universitario de Valladolid.

**Santiago Díez Lázaro**

- Facultativo Especialista de Área en Ginecología y Obstetricia. Coordinador de la Unidad de Endometriosis. Hospital de Cruces (Bilbao).

**Alberto Rafael Guijarro Campillo**

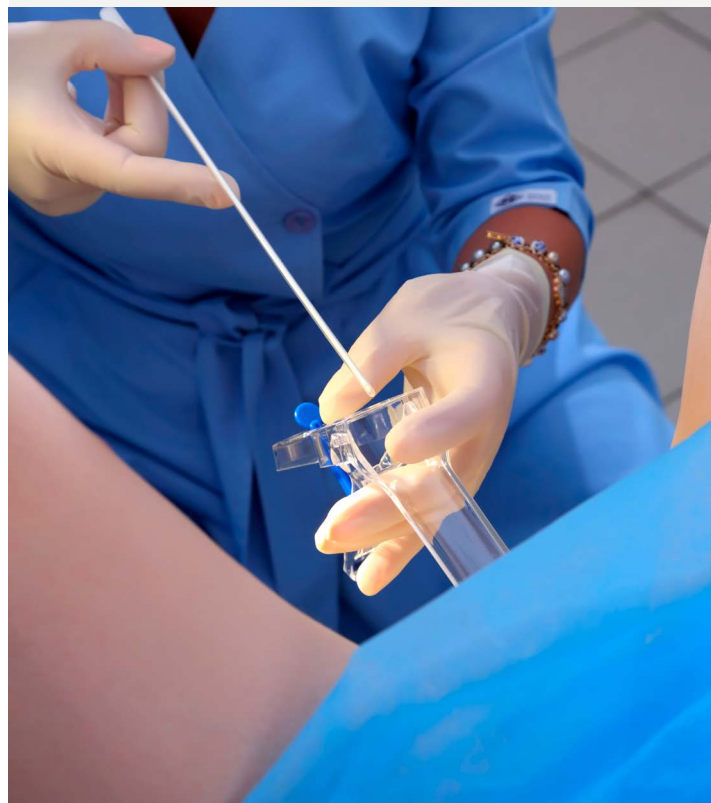
- Facultativo Especialista de Área en Ginecología y Obstetricia. Hospital Virgen de la Arrixaca (Murcia).

**Alicia Martín**

- Jefe de Servicio de Obstetricia y Ginecología. Complejo Hospitalario Universitario Insular Materno Infantil de Gran Canaria.

OBJETIVOS

- Adquirir conocimientos actualizados de Ginecología que permitan una atención ginecológica de calidad.
- Conocer, aplicar e interpretar correctamente todas aquellas técnicas de exploración y pruebas complementarias que se aplican en ginecología.
- Reconocer las principales etiologías de patología vulvovaginal, su diagnóstico, manejo y tratamiento.
- Revisar las patologías mamaria, de ovario, trompa, vagina, útero, vulva y cérvix tanto benignas como malignas desde su etiología, diagnóstico, técnicas de imagen e intervencionismo, tratamiento, así como el manejo en situaciones especiales.
- Comprender la implicación de la ginecología psicosomática en la salud de la mujer, las implicaciones fisiológicas y cómo manejarlas, los aspectos emocionales y psicológicos de diferentes situaciones ginecobstétricas, así como los efectos de los psicofármacos en ginecología.
- Revisar y actualizar conocimientos sobre la fisiopatología asociada a la disfunción del suelo pélvico, desde la prevención e identificación de los agentes desencadenantes de tal disfunción, pasando por los métodos de valoración e imagen diagnóstica, y el tratamiento frente de las diferentes alteraciones que pueden producirse como la incontinencia urinaria, el prolapso genital o la disfunción anorrectal.



CONTENIDOS

Módulo 1.
Fundamentos.

- 1.1. Anatomía del aparato genital femenino y de la mama.
- 1.2. Embriología e histología del aparato genital femenino.
- 1.3. Ciclo ovárico y endometrial. Fisiología de la vagina y la vulva.
- 1.4. Regulación neurohormonal de la función reproductora.

Módulo 2.
Abordaje clínico.

- 2.1. Historia clínica y exploraciones básicas en ginecología.
- 2.2. Técnicas de imagen no ecográficas aplicadas al estudio del aparato reproductor femenino y de la mama.
- 2.3. Cirugía ginecológica.
- 2.4. Aspectos básicos de comunicación médico-paciente.

Módulo 3.
Ginecología orgánica.

- 3.1. Las infecciones bacterianas y víricas del tracto genital inferior.
- 3.2. Malformaciones del aparato genital femenino y de la mama.
- 3.3. Endometriosis.
- 3.4. Infecciones genitales femeninas por el virus del papiloma humano.
- 3.5. Las infecciones del tracto genital superior. Endometritis.
- 3.6. Dismenorrea y tensión premenstrual. El dolor pélvico crónico. Dispareunia.
- 3.7. Miomas uterinos.

Módulo 4.
Ginecología funcional.

- 4.1. Pubertad.
- 4.2. Menopausia y climaterio.
- 4.3. Amenorreas y otros trastornos menstruales por defecto.
- 4.4. Hemorragia uterina disfuncional. Patología benigna del endometrio.
- 4.5. Anovulación. Hiperandrogenismo de origen ovárico. Hirsutismo.
- 4.6. Alteraciones del desarrollo sexual o desarrollo sexual diferente.

Módulo 5.
Ginecología de la reproducción.

- 5.1. Estudio de la pareja infértil.
- 5.2. Técnicas de reproducción asistida.
- 5.3. Asesoramiento anticonceptivo. Métodos disponibles.
- 5.4. Detección de violencia de género.

Módulo 6. Patología ginecológica
y mamaria benigna.

- 6.1. Patología benigna de ovario y trompa.
- 6.2. Procesos benignos de la mama.
- 6.3. Patología orgánica benigna de la vagina y vulva.

CONTENIDOS

Módulo 7. Patología ginecológica
y mamaria maligna.

- 7.1. Patología maligna de la vagina y vulva.
- 7.2. Cáncer de cérvix.
- 7.3. Patología maligna del útero, endometrio y sarcomas uterinos.
- 7.4. Cáncer de ovario y trompa.
- 7.5. Cáncer de mama I.
- 7.6. Cáncer de mama II.
- 7.7. Cáncer de mama III.

Módulo 8. Suelo pélvico.

- 8.1. Bases de la uroginecología.
- 8.2. Alteraciones de la estática genital.
- 8.3. Disfunción del suelo pélvico.

Trabajo Fin de Máster



Para conseguir el título propio de Máster, será imprescindible la entrega de un Trabajo Fin de Máster que consistirá en una revisión bibliográfica o un trabajo de investigación.



METODOLOGÍA

La metodología docente del *Máster en Ginecología*, de la SEGO, pone el foco en el estudio y en la actualización de los fundamentos teóricos, así como el entrenamiento y la simulación de la aplicación de dichos conocimientos a la práctica clínica. De esta forma, el alumno es capaz de realizar un análisis crítico de la materia y desarrollar las competencias necesarias para tener un criterio de calidad en la atención al paciente.

Con el fin de alcanzar los objetivos docentes, este máster se ha diseñado con diferentes recursos didácticos. A continuación se indica el tiempo estimado de dedicación del alumno en función de cada recurso.



TEXTO DEL TEMA



Descripción de los contenidos teóricos que sirve de base para abordar otros más complejos.



VIDEOCLASES



Para contenidos que requieren una explicación más personalizada del tema.



CASOS CLÍNICOS



Integran los conceptos aprendidos y simulan los desafíos de la práctica clínica.



VÍDEO TÉCNICAS



El alumno visualizará procedimientos prácticos que facilitarán su traslación a la práctica real.

LECTURAS
COMPLEMENTARIAS

Una referencia a las últimas publicaciones o aquellas más relevantes del tema de estudio.



EVALUACIÓN



Se define en función de los objetivos docentes del mismo. Preguntas tipo test sobre contenido teórico, imagen clínica, o casos clínicos.



TUTORÍAS

VARIABLE EN FUNCIÓN DEL ALUMNO

El equipo docente estará disponible durante todo el curso para atender las dudas que puedan surgir durante el estudio.



60
ECTS

18
meses

100%
online



Máster en Ginecología

El curso ha sido diseñado de acuerdo a las directrices del EEES (Espacio Europeo de Educación Superior) y la superación de los criterios de calificación supondrá la obtención de un título propio de Máster otorgado por el Centro Universitario La Salle equivalente a 60 créditos ECTS (European Credit Transfer System). Este Certificado académico aporta méritos y conocimientos válidos para su carrera profesional y reúne los requisitos comúnmente solicitados en las Oposiciones y Bolsas de Trabajo. No obstante, recomendamos revisar las bases de las convocatorias de su Comunidad Autónoma ya que están sujetas a cambios.



Nuestra formación *online* se basa en una estrecha colaboración entre el equipo docente y el equipo pedagógico de la editorial. Años de experiencia y más de 150.000 alumnos nos permiten identificar los recursos más efectivos de acuerdo con la temática y los objetivos docentes del curso.



Empresa adherida al Código Ético de Fenin.